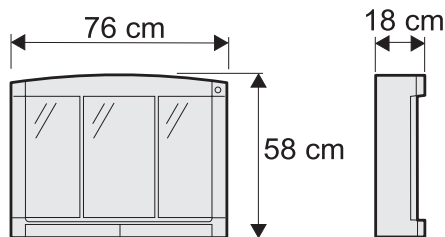


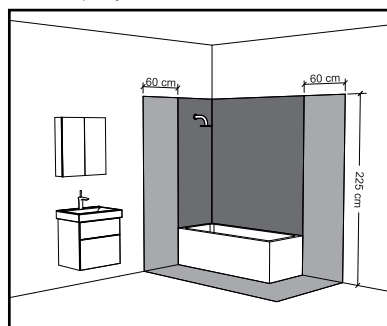
## LED

- (DE) Dieses Produkt enthält eine Lichtquelle der Energieeffizienzklasse F.
- (GB) This product contains a light source of energy efficiency class F.
- (FR) Ce produit contient une source lumineuse de classe d'efficacité énergétique F.
- (NL) Dit product bevat een lichtbron van energie-efficiëntieklasse F.
- (IT) Questo prodotto contiene una sorgente luminosa di classe di efficienza energetica F.
- (ES) Este producto contiene una fuente de luz de clase de eficiencia energética F.
- (PT) Este produto contém uma fonte de luz de classe de eficiência energética F.
- (CZ) Tento výrobek obsahuje světelný zdroj třídy energetické účinnosti F.
- (PL) Ten produkt zawiera źródło światła o klasie efektywności energetycznej F.
- (HU) Ez a termék egy F energiahatékonysági osztályú fényforrást tartalmaz.
- (SI) Ta izdelek vsebuje vir svetlobe razreda energijske učinkovitosti F.
- (HR) Ovaj proizvod sadrži izvor svjetlosti razreda energetske učinkovitosti F.
- (SK) Tento výrobok obsahuje svetelný zdroj triedy energetickej účinnosti F.
- (Bih) Ovaj proizvod sadrži izvor svjetlosti klase energetske efikasnosti F.
- (BG) Този продукт съдържа източник на светлина с клас на енергийна ефективност F.
- (RO) Acest produs conține o sursă de lumină de clasă F de eficiență energetică.
- (SE) Denna produkt innehåller en ljuskälla av energieffektivitetsklass F.
- (DK) Dette produkt indeholder en lyskilde til energieffektivitetsklasse F.
- (IS) Þessi vara inniheldur ljósgjafa orkunýtniflokks F.
- (Fi) Tämä tuote sisältää energiatehokkuusluokan F valonlähteen.
- (EST) See toode sisaldab valgusallikat energiatõhususe klassiga F.
- (TR) Bu ürün, enerji verimliliği sınıfı F olan bir ışık kaynağı içerir.
- (GR) Αυτό το προϊόν περιέχει μια φωτεινή πηγή ενεργειακής απόδοσης τάξης F.



## SCHUTZBEREICH / SAFETY AREA

(FR) Zone de protection	(CZ) Ochranné pásmo	(SK) Ochranné pásmo	(DK) Sikkerhedsafstand
(NL) Veiligheidsruimte	(PL) Strefa ochronna	(HR) Zaštitno područje	(IS) Verndarsvæði
(IT) Zona de protezione	(HU) Védelmi terület	(BG) Зашитна зона	(FI) Turva-alue
(ES) Zona de protección	(SI) Zaščitno območje	(RO) Domeniu de protecție	(ET) Kaitsuala
(PT) Zona de protecção	(HR) Zaštićeno područje	(SE) Skyddsområde	(TR) Korunma bölümü
			(GR) Περιοχή προστασίας



☐ Zone 1

☐ Zone 2

☒ Zone 3

## SERVICE

- (DE) Bei Reklamationen diesen Abschnitt (Kopie) zusammen mit dem Kaufbeleg an Jokey schicken.
- (GB) In the event of a complaint, send this section (copy) together with the purchase receipt to Jokey.
- (FR) En cas de réclamation, envoyez cette section (copie) avec le reçu d'achat à Jokey.
- (NL) Stuur bij een klacht deze rubriek (kopie) samen met de aankoopbon naar Jokey.
- (IT) In caso di reclamo, inviare questa sezione (copia) insieme alla ricevuta di acquisto a Jokey.
- (ES) En caso de queja, envíe esta sección (copia) junto con el recibo de compra a Jokey.
- (PT) Em caso de reclamação, envie esta secção (cópia) junto com o comprovante de compra para Jokey.
- (CZ) V případě reklamace zašlete tento oddíl (kopii) spolu s účtenkou o koupi společnosti Jokey.
- (PL) W przypadku reklamacji wyślij ten dział (kopia) wraz z dowodem zakupu do Jokey.
- (HU) Reklamáció esetén ezt a részt (másolat) a vásárlási bizonylattal együtt küldje el a Jokey-nak.
- (SI) V primeru reklamacije pošljite ta razdelek (kopijo) skupaj s potrdilom o nakupu na Jokey.
- (HR) U slučaju reklamacije, pošaljite ovaj odjeljak (kopiju) zajedno s potvrdom o kupnji Jokeyju.
- (SK) V prípade reklamácie zašlite túto časť (kópiu) spolu s dokladom o kúpe spoločnosti Jokey.
- (Bih) U slučaju reklamacije, pošaljite ovaj odjeljak (kopiju) zajedno s računom o kupovini Jokeyju.
- (BG) В случай на reclamaция, изпратете този раздел (копие) заедно с разписката за покупка на Jokey.
- (RO) În cazul unei reclamații, trimiteți această secțiune (copie) împreună cu chitanța de cumpărare către Jokey.
- (SE) Vid reklamation skicka detta avsnitt (kopia) tillsammans med köpkvittot till Jokey.
- (DK) Ved reklamation sendes dette afsnit (kopi) sammen med købskvittering til Jokey.
- (IS) Komi til kvörtunarkal senda þennan hluta (afrit) ásamt kaupkvittun til Jokey.
- (Fi) Jos sinulla on reklamaatio, lähetä tämä osa (kopio) ostokuitin kanssa Jokeylle.
- (ET) Kaebuste korral saada see jaotis (koopia) koos ostutõendiga Jokeyle.
- (TR) Şikayet durumunda bu bölümü (kopyasını) satın alma makbuzu ile birlikte Jokey'e gönderin.
- (GR) Σε περίπτωση καταγγελίας, στείλετε αυτό το τμήμα (αντίγραφο) μαζί με την απόδειξη αγοράς στο Jokey.

QS

→ Jokey Service

430713204-1

18 6413X / 10 / 2022

Jokey Sohländ GmbH Service Industriest. 4 D - 02689 Sohländ / Spree  
Tel.: +49(0)35936 / 36-0 Tel. Service: +49(0)35936 / 36-2265 email: js.service@jokey.com  
Fax: +49(0)35936 / 36-2222 Fax Service: +49(0)35936 / 36-2281 http://www.jokey-online.com



18 6413X

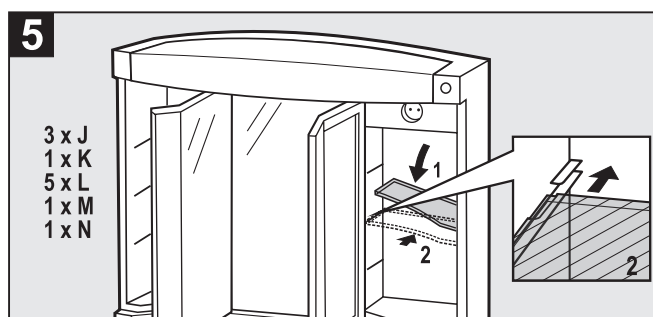
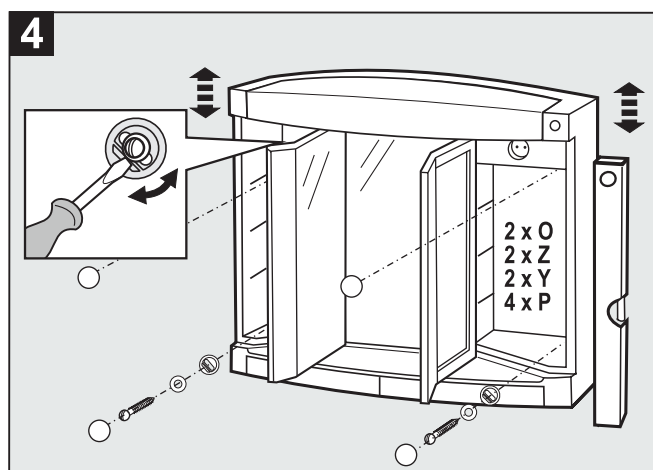
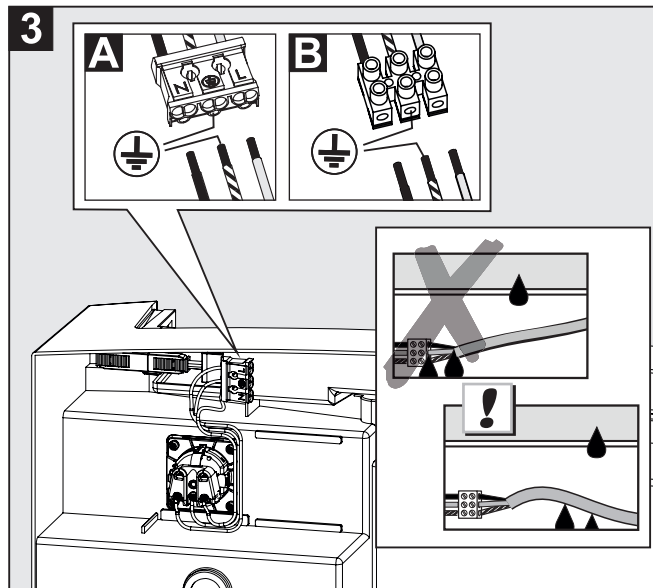
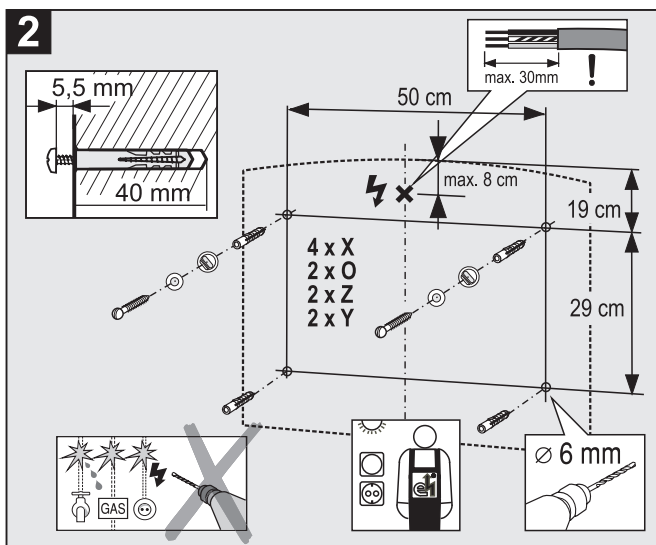
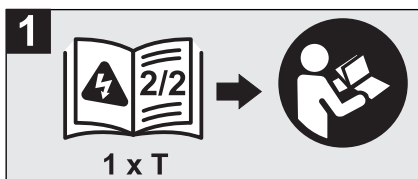




J	3 x		
K	1 x		
L	5 x		
M	1 x		
N	1 x		
O P	4 x / 4 x		
XYZ	4 x / 4 x / 4 x		
T	1 x		

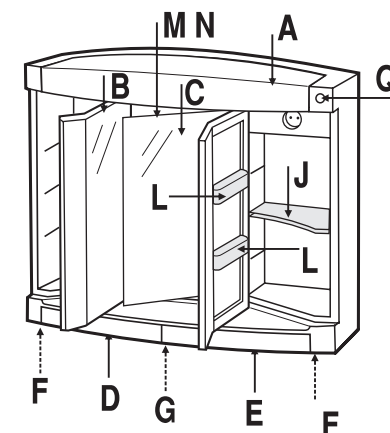
Philips 1, 2

Ø 6 mm



## ERSATZTEILE / SPARE PARTS

FR	Pièces d'échange	CZ	Náhradní díly	SK	Náhradné diely	OK	Reservedeile
NL	Onderdelen	PL	Części zamienne	BH	Rezervni dijelovi	IS	Auka hlutir
IT	Pezzi ricambio	HU	Tartalek részek	BG	Резервни части	FI	Varaosat
ES	Piezas de recambio	SI	Rezervni deli	RO	Piese de schimb	EST	Varuosad
PT	Peças sobresselentes	HR	Pričuvni dijelovi	SE	Reservdelar	TR	Yedek parçalar
						GR	Ανταλλακτικά



A Leuchtenblende / light shade



B Spiegeltür  
links/rechts  
mirrored door  
left/right



C Spiegeltür  
mirrored door  
Mitte / middle



D Schubkasten  
drawer  
links/left



E Schubkasten  
drawer  
rechts/right



F Schubkasten-  
führung  
drawer track  
außen / outside



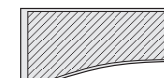
G Schubkasten-  
führung  
drawer track  
Mitte / middle



H Türgriff / door handle



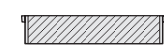
J Einlage  
shelf



K Zahnbürsten-  
halter / toothbrush  
holder



L Türablage 160  
door shelf 160



M Türablage 75, hoch  
door shelf 75, high



N Türablage 75  
door shelf 75



O Befestigungsteil  
fastening part



P Abdeckscheibe  
cover plate



Q Schalter / switch



R Scharnierstifte  
hinge pins



S LED-Leuchte  
LED lighting

