

STIEBEL ELTRON

Světová kvalita zpod Tater

Zásobníkové ohřívače vody STIEBEL ELTRON



Světové ohřívače vody vyrobené pod Tatrami

Ať už se jedná o automobily, těžké stroje nebo ohřívače vody, pro německou techniku je prostě typická přesnost. V kombinaci se slovenskou zručností dosahuje kvalita produktů zcela nové úrovně. Ve společnosti STIEBEL ELTRON jsme tuto kombinaci využili a díky ní vyrábíme pod Tatrami moderní ohřívače vody prvotřídní kvality.



Pokračujeme ve slovenské tradici

STIEBEL ELTRON pokračuje v dlouholeté slovenské tradici výroby špičkových zásobníkových ohřívačů vody. To stále na stejném místě jako dlouhé desítky let předtím – v Popradě.

Produkty výrobního závodu v Popradě se staly neoddělitelnou součástí domácností, firem, škol nebo jiných zařízení. Zároveň však překročily nejen hranici popradského regionu, ale postupně se etablovaly i na zahraničním trhu. Staly se světovou špičkou, a to zejména díky své kvalitě a silné mezinárodní skupině STIEBEL ELTRON. Výrobní závod je součástí společnosti již více než 15 let.

Obsah

› Malé ohřívače vody	3	› Tepelná čerpadla pro přípravu teplé vody	23
› Nástěnné elektrické ohřívače vody	9	› Volitelné příslušenství	27
› Nástěnné kombinované ohřívače vody	15	› Rozměry a přípojky	28
› Stacionární ohřívače vody	19		

Praktická řešení při menších odběrech

Malé ohřívače vody s objemem 5 až 15 litrů využijete na místech, která nevyžadují velký objem teplé vody. Skvěle se hodí pro decentrální ohřev vody, např. ke kuchyňskému dřezu nebo k umyvadlu.

Díky své kompaktnosti a funkčnosti patří mezi nenápadné a stálé zdroje teplé vody. Nezatíží ani vaši peněženku. Díky vysoce účinné tepelné izolaci se voda ohřívá při nízkých nákladech na energii.

Vyberte si z bohaté nabídky malých ohřívačů vody od STIEBEL ELTRON.

Malé ohřívače vody



	Strana 04	Strana 05	Strana 06	Strana 07
Typ	ESH U-N Trend	ESH O-N Trend	ESH Plus	SHC
Třída energetické účinnosti	A	A	A	A
Způsob ovládání	Otočný regulátor	Otočný regulátor	Otočný regulátor	Otočný regulátor
Instalace, pod umyvadlo nad umyvadlo	■ -	- ■	■ ■	■ -
Nastavení teploty	Plynulé nastavení teploty cca 35 °C – 85 °C	Plynulé nastavenie teploty cca 35 °C – 85 °C	Plynulé nastavení teploty cca 35 °C – 85 °C	Plynulé nastavení teploty cca 30 °C – 65 °C
Objem zásobníku	5, 10 l	5, 10 l	10 l	10, 15 l

ESH U-N Trend

Malé elektrické beztlakové ohřívače vody jsou určeny na přípravu teplé vody všude tam, kde jsou nutné časté odběry teplé vody v menším objemu. Objem zásobníků je 5 nebo 10 litrů a jsou určeny pro instalaci pod umyvadlo. Ohřívače vody je možné použít pro jedno odběrné místo a lze je napojit pouze na speciální beztlakovou směšovací baterii.



ESH 10 U-N Trend

Jednoduchá instalace a ovládání

Instalace ohřívačů na rozvod vody je jednoduchá a pro uvedení do provozu stačí pouze připojení do elektrické zásuvky. Pomocí otočného regulátoru teploty umístěného z přední strany je možné plynulé nastavení teploty od cca 35 °C – 85 °C.

Vícetupňová ochrana

Součástí zařízení je bezpečnostní termostat, pojistka proti zamrznutí vody a pojistka proti přehřátí ohřívače.

Uživatelský komfort

Ohřívače vody zabezpečují přiměřené množství smíšené teplé vody během krátké doby ohřevu.

Typ	ESH 5 U-N Trend		ESH 10 U-N Trend	
Objednávací číslo	201386		201391	
Třída energetické účinnosti	A		A	
Jmenovitý objem	l	5	l	10
Množství smíšené vody s teplotou 40 °C	l	10	l	19
Max. průtokové množství	l/min	5	l/min	10
Instalovaný příkon ~ 230 V	kW	2	kW	2
Síťové připojení	-/V/Hz	1/N/PE/230/50/60	-/V/Hz	1/N/PE/230/50/60
Rozsah nastavení teploty	°C	35–85	°C	35–85
Pohotovostní spotřeba el. proudu/24 h při 65 °C	kWh	0,27	kWh	0,32
Výška/šířka/hloubka	mm	415/252/233	mm	506/296/276

ESH 0-N Trend

Malé elektrické beztlakové ohřívače vody jsou určeny pro přípravu teplé vody všude tam, kde jsou nutné časté odběry teplé vody v menším objemu. Objem zásobníků je 5 nebo 10 litrů a jsou určeny pro montáž nad umyvadlo. Ohřívače vody je možné použít pro jedno odběrné místo a lze je napojit pouze na speciální beztlakovou směšovací baterii.



ESH 10 0-N Trend

Jednoduchá instalace a ovládání

Instalace ohřívačů vody je jednoduchá a k jejich uvedení do provozu je třeba pouze zapojit je do elektrické zásuvky. Pomocí otočného regulátoru teploty umístěného na přední straně lze plynule nastavit teplotu v rozmezí přibližně 35 °C – 85 °C.

Vícestupňová ochrana

Součástí zařízení je bezpečnostní termostat, pojistka proti zamrznutí vody a pojistka proti přehřátí ohřívače.

Uživatelský komfort

Ohřívače vody poskytují dostatečné množství smíšené teplé vody s krátkou dobou ohřevu.

Typ		ESH 5 0-N Trend	ESH 10 0-N Trend
Objednávací číslo		201388	201393
Třída energetické účinnosti		A	A
Jmenovitý objem	l	5	10
Množství smíšené vody s teplotou 40 °C	l	10	19
Max. průtokové množství	l/min	5	10
Instalovaný příkon	kW	2	2
Síťové připojení	-/V/Hz	1/N/PE/230/50/60	1/N/PE/230/50/60
Rozsah nastavení teploty	°C	35–85	35–85
Pohotovostní spotřeba el. proudu/24 h při 65 °C	kWh	0,27	0,31
Výška/šířka/hloubka	mm	415/252/233	506/296/276

ESH Plus

Malé elektrické tlakové ohříváče vody s provozním tlakem 0,6 MPa jsou určeny pro přípravu teplé vody všude tam, kde je třeba častých odběrů teplé vody v menších objemech. Objem zásobníků je 10 litrů. Jsou k dispozici pro instalaci pod nebo nad umyvadlo, pro jedno nebo více odběrných míst teplé vody v kombinaci s běžnými tlakovými bateriemi.



ESH 10 U-P Plus

Jednoduchá instalace a ovládání

Instalace ohříváčů vody je jednoduchá. Po připojení ke speciální beztlakové směšovací baterii lze provozovat také jako beztlakové ohříváče s provozním tlakem 0 MPa pro jedno místo použití. Pomocí otočného regulátoru teploty umístěného na přední straně lze plynule nastavit teplotu v rozmezí přibližně 35 °C – 85 °C.

Vícestupňová ochrana

Součástí zařízení je bezpečnostní termostat, pojistka proti zamrznutí vody, pojistka proti přehřátí ohříváče a pojistný ventil se zpětnou klapkou.

Uživatelský komfort

Ohříváče vody poskytují dostatečné množství smíšené teplé vody s krátkou dobou ohřevu.

Typ	ESH 10 U-P Plus		ESH 10 O-P Plus	
Objednávací číslo	201397		201398	
Třída energetické účinnosti	A		A	
Jmenovitý objem	l	10		10
Množství smíšené vody s teplotou 40 °C	l	18		18
Max. průtokové množství	l/min	10		10
Instalovaný příkon ~ 230 V	kW	2		2
Síťové připojení	-/V/Hz	1/N/PE/220–240/50/60		1/N/PE/220–240/50/60
Rozsah nastavení teploty	°C	35–82		35–82
Pohotovostní spotřeba el. proudu/24 h při 65 °C	kWh	0,36		0,34
Výška/šířka/hloubka	mm	506/296/276		506/296/276

SHC

Malé elektrické tlakové ohřívače vody jsou určeny na přípravu teplé vody všude tam, kde jsou nutné časté odběry teplé vody v menším objemu. Objem zásobníků je 10 nebo 15 litrů a jsou určeny pro instalaci pod umyvadlo, pro jedno nebo více odběrných míst teplé vody v kombinaci s běžnými tlakovými bateriemi.



SHC 10

Jednoduchá instalace a ovládání

Instalace ohřívačů na rozvod vody je jednoduchá. Po připojení ke speciální beztlakové směšovací baterii lze provozovat také jako beztlakové ohřívače s provozním tlakem 0 MPa pro jedno místo použití. Pomocí otočného regulátoru teploty umístěného na přední straně lze plynule nastavit teplotu v rozmezí přibližně 30 °C – 65 °C.

Vícetupňová ochrana

Součástí zařízení je resetovatelná tepelná bezpečnostní pojistka. Pojistný ventil se zpětnou klapkou je dodáván jako zvláštní příslušenství.

Uživatelský komfort

Ohřívače vody poskytují dostatečné množství smíšené teplé vody s krátkou dobou ohřevu.

Typ		SHC 10	SHC 15
Objednávací číslo		233747	234337
Třída energetické účinnosti		A	A
Jmenovitý objem	l	10	15
Množství smíšené vody s teplotou 40 °C	l	28	28
Max. průtokové množství	l/min	12	12
Instalovaný příkon ~ 230 V	kW	1,5	1,5
Síťové připojení	-/V/Hz	1/N/PE/220-240/50/60	1/N/PE/220-240/50/60
Rozsah nastavení teploty	°C	cca 30-65	cca 30-65
Pohotovostní spotřeba el. proudu/24 h při 65 °C	kWh	0,4	0,4
Výška/šířka/hloubka	mm	430/280/270	452/320/318



Elektrická energie

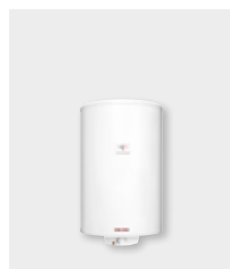
– spolehlivý zdroj tepla

Nástěnné elektrické ohřívače vody s objemem 30 až 200 litrů jsou skvělým řešením do domácností, které vyžadují větší množství teplé vody. Mají vysoce účinnou tepelnou izolaci a disponují nejmodernějšími technologiemi.

Nástěnné ohřívače vody představují flexibilní řešení. Můžete si vybrat z vertikálního nebo horizontálního provedení. Můžete si také vybrat kulatý nebo hranatý design.

Mnohé z nich nabízejí funkce, které vám přinesou úspory i požadované uživatelské pohodlí. Patří mezi ně například ECO funkce, protimrazová ochrana, rychloohřev nebo funkce omezení teploty.

Nástěnné elektrické ohřívače vody



	Strana 10	Strana 11	Strana 12	Strana 13
Typ	PSH Universal EL	PSH Trend	PSH Classic	SHZ LCD
Třída energetické účinnosti	B-C	C	C	A-C
Způsob ovládání	Ovládací tlačítka	Otočný ovladač	Otočný ovladač	Ovládací tlačítka, LCD displej
Instalace, vertikální horizontální	■ ■	■ -	■ -	■ -
Nastavení teploty	Na stupeň přesné nastavení teploty 7 °C – 85 °C	Plynulé nastavení teploty 35 °C – 75 °C	Plynulé nastavení teploty 7 °C – 70 °C	Na stupeň přesné nastavení teploty 20 °C – 85 °C
Objem zásobníku	30, 50, 80, 100, 120, 150 l	30, 50, 80, 100, 120, 150, 192 l	53, 80, 100, 120, 150, 192 l	30, 50, 80, 100, 120, 150 l
ECO funkce	■			■

PSH Universal EL

Nástěnné elektrické ohřívače vody v hranatém provedení jsou vhodné pro zásobování více odběrných míst, např. pro současné zásobování koupelen a kuchyní. Ohřívače vody jsou řízeny elektronickou regulací se třemi funkcemi ECO a jsou určeny pro vertikální nebo horizontální instalaci na stěnu.



Inteligentní elektronika nejnovější generace

Elektronika má tři funkce ECO pro úsporu energie:

- › funkce ECO Comfort – požadovaná teplota se po týdnu automaticky sníží z 85 °C na 60 °C.
- › funkce ECO Plus – přístroj automaticky ohřívá vodu na výchozí teplotu 60 °C až po vyčerpání 40 % objemu nádrže.
- › funkce ECO Dynamic – režim ECO Dynamic nabízí maximální energetickou účinnost díky inteligentnímu dynamickému přizpůsobení se zákazníkovi.

Uživatelský komfort a dlouhodobá životnost

Po větším odběru a požadavku na rychlou dostupnost další teplé vody je k dispozici funkce rychlého ohřevu. Vnitřní nádrž je smaltována speciálním vysoce kvalitním smaltem CoPro. Dlouhou životnost zaručuje také keramické suché topné těleso vložené do ocelové smaltované jímky. Součástí dodávky je pojistný ventil se zpětnou klapkou.

Typ	PSH 30 Universal EL	PSH 50 Universal EL	PSH 80 Universal EL	PSH 100 Universal EL	PSH 120 Universal EL	PSH 150 Universal EL
Objednávací číslo	231150	231151	231152	231153	231649	231154
Třída energetické účinnosti	B	B	B	C	C	C
Jmenovitý objem	30	50	80	100	120	150
Množství smíš. vody s teplotou 40 °C vertikálně	53	92	136	183	217	273
Množství smíš. vody s teplotou 40 °C horizontálně	42	76	111	153	173	194
Max. průtokové množství	23,5	23,5	23,5	23,5	23,5	23,5
Instalovaný příkon ~ 230 V max.	2,6	3	3	3	3	3
Síťové připojení	-/V/Hz 230/50/60	1/N/PE/ 230/50/60	1/N/PE/ 230/50/60	1/N/PE/ 230/50/60	1/N/PE/ 230/50/60	1/N/PE/ 230/50/60
Rozsah nastavení teploty	7–85	7–85	7–85	7–85	7–85	7–85
Pohot. spotřeba el. proudu/24 h při 65 °C vertikálně	0,52	0,76	0,79	0,91	1,05	1,19
Pohot. spotřeba el. proudu/24 h při 65 °C horizontálně	0,75	1,05	1,07	1,36	1,31	1,55
Výška/šířka/hloubka	696/380/392	951/380/392	893/475/492	1045/475/492	1200/475/492	1435/475/492

PSH Trend

Nástěnné elektrické ohřívače vody ve válcovém provedení vhodné pro zásobování více odběrných míst, např. pro současné zásobování koupelen a kuchyní. Voda se ohřívá pomocí topného tělesa o výkonu 2 kW. Ohřívače jsou určeny pro vertikální instalaci na stěnu.



PSH 80 Trend

Jednoduchá instalace a ovládání

Ohřívače vody PSH Trend mají ergonomicky tvarovaná horní a dolní víka pro snadnou manipulaci. Univerzální závěs umožňuje rychlou a snadnou instalaci na stěnu. Díky elektrickému krytí IP 25 je možná instalace nad vanu. Pomocí otočného regulátoru teploty umístěného na přední straně lze plynule nastavit teplotu v rozmezí 35 °C – 75 °C. Součástí dodávky je pojistný ventil se zpětnou klapkou.

Účinnost a nízká spotřeba energie

Ohřívače vody PSH Trend mají 48 mm silnou tepelnou izolaci. Jedná se o dvousložkovou tvrdou PU pěnu nejvyšší kvality. Díky nejmodernějším technologiím, postupům a know-how použitým při vývoji ohřívačů vody PSH Trend se podařilo výrazně zvýšit jejich energetickou účinnost.

Dlouhodobá životnost

Vnitřní nádrž ohřívače PSH Trend je smaltována speciálním vysoce kvalitním smaltem CoPro. Dlouhodobou životnost zaručuje také kvalitní příruba z nerezové oceli s topným tělesem z nerezové oceli.

Typ		PSH 30 Trend	PSH 50 Trend	PSH 80 Trend	PSH 100 Trend	PSH 120 Trend	PSH 150 Trend	PSH 200 Trend
Objednávací číslo		232080	232081	232082	232083	232084	232085	232086
Třída energetické účinnosti		C	C	C	C	C	C	C
Jmenovitý objem	l	30	50	80	100	120	150	192
Množství smíšené vody s teplotou 40 °C	l	52	99	142	186	224	288	351
Max. průtokové množství	l/min	23,5	23,5	23,5	23,5	23,5	23,5	23,5
Instalovaný příkon ~ 230 V	kW	2	2	2	2	2	2	2
Síťové připojení	-/V/Hz	1/N/PE/220- 240/50/60	1/N/PE/220- 240/50/60	1/N/PE/220- 240/50/60	1/N/PE/220- 240/50/60	1/N/PE/220- 240/50/60	1/N/PE/220- 240/50/60	1/N/PE/220- 240/50/60
Rozsah nastavení teploty	°C	30–75	30–75	30–75	30–75	30–75	30–75	30–75
Pohotovostní spotřeba el. proudu/24 h při 65 °C	kWh	0,53	0,73	0,79	0,98	1,15	1,33	1,61
Průměr/výška	mm	405/642	405/897	510/871	510/1025	510/1178	510/1410	510/1715

PSH Classic

Nástěnné elektrické ohřívače vody ve válcovém provedení vhodné pro zásobování více odběrných míst, např. pro současnou zásobování koupelen a kuchyní. Voda je ohřívána topným tělesem o výkonu 1,8 kW. Ohřívače jsou určeny pro vertikální instalaci na stěnu.



Jednoduchá instalace a ovládání

Ohřívače vody PSH Classic mají ergonomicky tvarovaná horní a dolní víka pro snadnou manipulaci. Univerzální závěs umožňuje rychlou a snadnou instalaci na stěnu. Pomocí otočného regulátoru teploty umístěného na přední straně lze plynule nastavit teplotu v rozmezí 7 °C – 70 °C. Součástí dodávky je pojistný ventil se zpětnou klapkou.

Uživatelský komfort

Ohřívače vody poskytují velké množství smíšené teplé vody. Indikátor teploty umístěný na přední straně vnějšího krytu slouží k pohodlné kontrole aktuální teploty vody.

Dlouhodobá životnost

Vnitřní nádrž ohřívače vody PSH Classic je smaltována speciálním vysoce kvalitním smaltem CoPro a poté vypálen při konstantní teplotě 850 °C. Zásobníky jsou vybaveny hořčíkovou anodou, jejíž velikost splňuje přísné požadavky německé normy DIN 4753.

Typ		PSH 50 Classic	PSH 80 Classic	PSH 100 Classic	PSH 120 Classic	PSH 150 Classic	PSH 200 Classic
Objednávací číslo		235960	235961	235962	235963	235964	235965
Třída energetické účinnosti		C	C	C	C	C	C
Jmenovitý objem	l	53	80	100	120	150	192
Množství smíšené vody s teplotou 40 °C	l	82	125	168	219	270	347
Max. průtokové množství	l/min	23,5	23,5	23,5	23,5	23,5	23,5
Instalovaný příkon ~ 230 V	kW	1,8	1,8	1,8	1,8	1,8	1,8
Fáze		1/N/PE	1/N/PE	1/N/PE	1/N/PE	1/N/PE	1/N/PE
Jmenovité napětí	V	220–240	220–240	220–240	220–240	220–240	220–240
Frekvence	Hz	50/60	50/60	50/60	50/60	50/60	50/60
Rozsah nastavení teploty	°C	30–70	30–70	30–70	30–70	30–70	30–70
Pohotovostní spotřeba el. proudu/24 h při 65 °C	kWh	0,96	1,22	1,47	1,73	2,05	2,45
Průměr/výška	mm	475/609	475/810	475/964	475/1117	475/1349	475/1704

SHZ LCD

Nástěnné elektrické ohřívače vody v hranatém provedení jsou vhodné pro zásobování více odběrných míst, např. pro současné zásobování koupelen a kuchyní. Ohřívače vody jsou řízeny elektronickým ovládáním s LCD displejem a jsou určeny pro vertikální instalaci na stěnu.



Inteligentní elektronika nejnovější generace

Elektronika disponuje třemi ECO funkcemi, které zaručují úsporu energie:

- › funkce ECO Comfort – požadovaná teplota se po týdnu automaticky sníží z 85 °C do 60 °C.
- › funkce ECO Plus – přístroj automaticky ohřívá vodu na výchozí teplotu 60 °C až po vyčerpání 40 % objemu nádrže.
- › funkce ECO Dynamic – režim ECO Dynamic nabízí maximální energetickou účinnost díky inteligentnímu dynamickému přizpůsobení se zákazníkovi.
- › Elektronika vyhodnocuje množství tepla v nádrži a zobrazuje na displeji disponibilní množství vody o teplotě 40 °C.

Uživatelský komfort a dlouhodobá životnost

Po větším odběru a požadavku na rychlou dostupnost další teplé vody je k dispozici funkce rychlého ohřevu. Elektronika vyhodnocuje množství tepla v nádrži a zobrazuje na displeji disponibilní množství vody o teplotě 40 °C. Upozorní též na závaznění topného tělesa. Instalovaný výkon lze volitelně nastavit v rozmezí 1–6 kW. Vnitřní nádrž je smaltována speciálním vysoce kvalitním smaltem CoPro. Dlouhodobou životnost zaručuje také univerzální měděná příruba s topným tělesem a bezúdržbová titanová ochranná anoda.

Typ	SHZ 30 LCD	SHZ 50 LCD	SHZ 80 LCD	SHZ 100 LCD	SHZ 120 LCD	SHZ 150 LCD
Objednávací číslo	231251	231252	231253	231254	231255	231256
Třída energetické účinnosti	A	B	B	C	C	C
Jmenovitý objem	30	50	80	100	120	150
Množství smíšené vody s teplotou 40 °C	59	97	159	198	235	292
Max. průtokové množství	18	18	18	18	18	18
Instalovaný příkon ~ 230 V	1–4	1–4	1–4	1–4	1–4	1–4
Instalovaný příkon ~ 400 V	1–6	1–6	1–6	1–6	1–6	1–6
Fáze	1/N/PE, 2/N/PE, 3/N/PE	1/N/PE, 2/N/PE, 3/N/PE	1/N/PE, 2/N/PE, 3/N/PE	1/N/PE, 2/N/PE, 3/N/PE	1/N/PE, 2/N/PE, 3/N/PE	1/N/PE, 2/N/PE, 3/N/PE
Jmenovité napětí	230/400	230/400	230/400	230/400	230/400	230/400
Frekvence	50/60	50/60	50/60	50/60	50/60	50/60
Rozsah nastavení teploty	20–85	20–85	20–85	20–85	20–85	20–85
Pohotovostní spotřeba el. proudu/24 h při 65 °C kWh	0,46	0,54	0,67	0,86	0,99	1,16
Výška/šířka/hloubka	770/410/420	740/510/510	1050/510/510	1050/510/510	1210/510/510	1445/510/510



Využijte výhodu více zdrojů tepla

Jednou z největších výhod kombinovaných ohřivačů vody je, že k ohřevu vody využívají dva různé zdroje energie.

Spotřebiče obsahují elektrické topné těleso a výměník tepla, který lze připojit například k ústřednímu topení nebo jinému zdroji tepla – tepelnému čerpadlu, kotli na tuhá paliva nebo solárnímu systému.

Toto řešení umožňuje ohřívat vodu během topné sezóny pomocí topného systému a v letních měsících pomocí elektřiny.

Kombinované ohřivače vody jsou vysoce účinné a mají nízkou spotřebu energie.

Nástěnné kombinované ohřivače vody



	Strana 16	Strana 17
Typ	PSH WE-L/R	PSH WE-H
Třída energetické účinnosti	B-C	C
Způsob ovládání	Otočný ovládač	Otočný ovládač
Instalace, vertikální horizontální	■ -	- ■
Nastavení teploty	Plynulé nastavení teploty 5 °C – 80 °C	Plynulé nastavení teploty 5 °C – 80 °C
Objem zásobníku	79, 120, 151, 191 l	79, 120, 151, 191 l

PSH WE-L/R

Nástěnné kombinované ohřívače vody ve válcovém provedení. Vodu lze ohřívat pomocí topného tělesa z nerezové oceli a trubkového výměníku tepla. Ohřívače PSH WE-L se vyrábějí pro připojení výměníku tepla z levé strany, ohřívače PSH WE-R pro připojení z pravé strany. Součástí instalace musí být oběhové čerpadlo a regulátor ohřevu vody druhým tepelným zdrojem, které nejsou součástí dodávky. Ohřívače jsou určeny pro vertikální instalaci na stěnu.



Jednoduchá instalace a ovládání

Ohřívače vody PSH WE-L/R mají ergonomicky tvarovaná horní a dolní víka pro snadnou manipulaci. Univerzální závěs umožňuje rychlou a snadnou instalaci na stěnu. Díky elektrickému krytí IP 25 je možná instalace nad vanu. Pomocí otočného regulátoru teploty umístěného na přední straně lze plynule nastavit teplotu v rozmezí 35 °C – 75 °C. Součástí dodávky je pojistný ventil se zpětnou klapkou.

Účinnost a nízká spotřeba energie

Ohřívače vody PSH WE-L/R mají 48 mm silnou tepelnou izolaci. Jedná se o dvousložkovou tvrdou PU pěnu nejvyšší kvality. Díky nejmodernějším technologiím, postupům a know-how použitým při vývoji ohřívačů vody PSH WE-L/R se podařilo výrazně zvýšit jejich energetickou účinnost.

Dlouhodobá životnost

Vnitřní nádrž ohřívače PSH WE-L/R je smaltována speciálním vysoce kvalitním smaltem CoPro. Dlouhodobou životnost zaručuje také kvalitní příruba z nerezové oceli s topným tělesem z nerezové oceli.

Typ		PSH 80 WE-L	PSH 80 WE-R	PSH 120 WE-L	PSH 120 WE-R	PSH 150 WE-L	PSH 150 WE-R	PSH 200 WE-L	PSH 200 WE-R
Objednávací číslo		236230	236231	236232	236233	236234	236235	236236	236237
Třída energetické účinnosti		B	B	B	B	C	C	C	C
Jmenovitý objem	l	79	79	120	120	151	151	191	191
Množství smíš. vody s teplotou 40 °C	l	128	128	209	209	278	278	395	395
Plocha výměníku tepla	m ²	0,6	0,6	0,6	0,6	0,6	0,6	0,6	0,6
Instalovaný příkon ~ 230 V	kW	2	2	2	2	2	2	2	2
Síťové připojení	-/V/Hz	1/N/PE/220- 240/50/60	1/N/PE/220- 240/50/60	1/N/PE/220- 240/50/60	1/N/PE/220- 240/50/60	1/N/PE/220- 240/50/60	1/N/PE/220- 240/50/60	1/N/PE/220- 240/50/60	1/N/PE/220- 240/50/60
Rozsah nastavení teploty	°C	5-80	5-80	5-80	5-80	5-80	5-80	5-80	5-80
Pohotovostní spotřeba el. proudu/24 h při 65 °C	kWh	0,93	0,93	1,17	1,17	1,49	1,49	1,71	1,71
Průměr/výška	mm	510/871	510/871	510/1178	510/1178	510/1410	510/1410	510/1715	510/1715

PSH WE-H

Nástěnné kombinované ohřívače vody ve válcovém provedení. Vodu lze ohřívat pomocí topného tělesa z nerezové oceli a trubkového výměníku tepla. Součástí instalace musí být oběhové čerpadlo a regulátor ohřevu vody druhým tepelným zdrojem, které nejsou součástí dodávky. Ohřívače jsou určeny pro horizontální instalaci na stěnu.



PSH 80 WE-H

Jednoduchá instalace a ovládání

Ohřívače vody PSH WE-H mají ergonomicky tvarovaná horní a dolní víka pro snadnou manipulaci. Univerzální závěs umožňuje rychlou a snadnou montáž na stěnu. Díky elektrickému krytí IP 25 je možná instalace nad vanu. Pomocí otočného regulátoru teploty umístěného na přední straně lze plynule nastavit teplotu v rozmezí 35 °C – 75 °C. Součástí dodávky je pojistný ventil se zpětnou klapkou.

Účinnost a nízká spotřeba

Ohřívače vody PSH WE-H mají 48 mm silnou tepelnou izolaci. Jedná se o dvousložkovou tvrdou PU pěnu nejvyšší kvality. Díky nejmodernějším technologiím, postupům a know-how použitým při vývoji ohřívačů vody PSH WE-H se podařilo výrazně zvýšit jejich energetickou účinnost.

Dlouhodobá životnost

Vnitřní nádrž ohřívače PSH WE-H je smaltována speciálním vysoce kvalitním smaltem CoPro. Dlouhodobou životnost zaručuje také kvalitní příruba z nerezové oceli s topným tělesem z nerezové oceli.

Typ		PSH 80 WE-H	PSH 120 WE-H	PSH 150 WE-H	PSH 200 WE-H
Objednávací číslo		236238	236239	236240	236241
Třída energetické účinnosti		C	C	C	C
Jmenovitý objem	l	79	120	151	191
Množství smíšené vody s teplotou 40 °C	l	137	181	270	313
Plocha výměníku tepla	m ²	0,6	0,6	0,6	0,6
Instalovaný příkon ~ 230 V	kW	2	2	2	2
Síťové připojení	-/V/Hz	1/N/PE/220-240/50/60	1/N/PE/220-240/50/60	1/N/PE/220-240/50/60	1/N/PE/220-240/50/60
Rozsah nastavení teploty	°C	5-80	5-80	5-80	5-80
Pohotovostní spotřeba el. proudu/24 h při 65 °C	kWh	1,04	1,41	1,81	1,67
Průměr/šířka	mm	510/871	510/1178	510/1410	510/1715



Efektivní ohřev vody pro větší objekty

Stacionární ohřivače vody se od nástěnných ohřivačů vody liší způsobem umístění. Zařízení je navrženo tak, aby fungovalo, když je postaveno na podlaze. Při jeho instalaci nemusíte kontrolovat nosnost stěny a hlavně není ani potřeba ho na stěnu instalovat.

Stacionární ohřivače vody s kapacitou až 1000 litrů jsou také ideálním řešením, pokud potřebujete zásobovat teplou vodou větší budovy. Díky vysoce účinné izolaci umožňují efektivní a šetrný provoz.

Vyberte si ze široké nabídky moderních stacionárních zásobníků od společnosti STIEBEL ELTRON.

Stacionární ohřivače vody



Strana 20

SB-VTI

B-C

113, 147, 192, 295, 412, 496 l

203, 264, 345, 531, 741, 893 l

■ | -



Strana 21

SB-VTH

B-C

94, 115, 150 l

146, 188, 241 l

■ | -

Typ
Třída energetické účinnosti
Objem zásobníku
Množství smíšené vody s teplotou 40 °C
Tepelná izolace, součást ohřivače volitelná

SB-VTI

Stacionární ohříváče vody s nepřímým ohřevem vody lze efektivně využít zejména u velkých odběrů teplé vody, kde k nim lze připojit několik odběrů teplé vody.



SB-VTI 200

Jednoduchá instalace a údržba

Ohříváče vody SB-VTI umožňují snadné připojení k topnému systému. Hydraulické přípojky jsou umístěny na zadní straně zařízení. Díky výškově nastavitelným nohám lze eliminovat nerovnosti povrchu. Údržbu zařízení usnadňuje čistící příruba pod plastovým krytem.

Uživatelský komfort

Vysoký komfort ohřevu vody je zajištěn rychlým a rovnoměrným ohřevem velkých topných ploch výměníků. Ohřev vody pomocí výměníků dosahujících až na dno nádrže ohříváče zabraňuje vzniku kritických studených zón s choroboplodnými zárodky. Ohříváče vody SB-VTI umožňují připojení k cirkulaci, nastavení optimálního provozu pomocí termostatu kotle ústředního topení a také instalaci elektrického topného tělesa o výkonu 3 kW.

Dlouhodobá životnost

Vnitřní nádrž ohříváče je smaltována speciálním vysoce kvalitním smaltem CoPro. Proti korozi je chráněn anodovou ochranou

Typ		SB-VTI 100	SB-VTI 150	SB-VTI 200	SB-VTI 300	SB-VTI 400	SB-VTI 500
Objednávací číslo		200156	200157	200158	200159	200160	200161
Třída energetické účinnosti		B	C	C	C	C	C
Jmenovitý objem	l	113	147	192	295	412	496
Množství smíšené vody s teplotou 40 °C	l	203	264	345	531	741	893
Max. průtokové množství	l/min	20	23	25	38	45	50
Plocha výměníku tepla	m²	1,0	1,1	1,3	1,5	1,9	2,3
Pohotovostní spotřeba el. proudu/24 h při 65 °C	kWh	1,1	1,4	1,5	2,2	2,5	2,7
Průměr/výška	mm	550/1022	550/1262	550/1574	650/1552	750/1543	750/1813

Elektrická topná příruba HP-SB 3/150 je volitelným příslušenstvím (viz kapitola Volitelné příslušenství).

SB-VTH

Stacionární ohřívače vody s nepřímým ohřevem umožňují připojení několika odběrných míst teplé vody. Díky vysokému výkonu je lze efektivně využívat zejména při velké spotřebě teplé vody.



SB-VTH 120

Jednoduchá instalace

Ohřívače vody SB-VTH umožňují snadné připojení k nástěnným kotlům ústředního topení. Hydraulické přípojky jsou umístěny na horní straně zařízení. Díky výškově nastavitelným nohám lze eliminovat nerovnosti povrchu.

Uživatelský komfort

Ohřev vody pomocí výměníku tepla dosahujícího až na dno nádrže ohřívače zabraňuje vzniku kritických studených zón s choroboplodnými zárodky. Ohřívače vody SB-VTH umožňují připojení k cirkulaci, nastavení optimálního provozu pomocí termostatu kotle ústředního topení a také instalaci elektrického ohřívače o výkonu 2 kW.

Dlouhodobá životnost

Vnitřní nádrž ohřívače vody SB-VTH je smaltována speciálním vysoce kvalitním smaltem CoPro. Proti korozi je chráněn anodovou ochranou.

Typ		SB-VTH 100	SB-VTH 100	SB-VTH 150
Objednávací číslo		200153	200154	200155
Třída energetické účinnosti		B	C	C
Jmenovitý objem	l	94	115	150
Množství smíšené vody s teplotou 40 °C	l	146	188	241
Plocha výměníku tepla	m ²	1,0	1,0	1,0
Pohotovostní spotřeba el. proudu/24 h při 65 °C kWh		1,1	1,3	1,5
Průměr/výška	mm	550/938	550/1067	550/1307

Elektrické šroubovací topné těleso HP-SB 2/040 je volitelným příslušenstvím (viz kapitola Volitelné příslušenství).



Komfort teplé vody díky zelené energii

Tepelná čerpadla pro přípravu teplé vody využívají energii z okolního prostředí. Umožňují efektivní zásobování teplou vodou více odběrných míst.

Teplo pro ohřev vody získávají z okolního vzduchu s minimálními náklady na instalaci. Zařízení je na provoz připraveno prakticky okamžitě.

Vysoce účinná tepelná čerpadla STIEBEL ELTRON pro přípravu teplé vody dosahují vynikajících výkonových parametrů. Samozřejmostí je vysoká flexibilita instalace.

Tepelná čerpadla pro přípravu teplé vody dosahují maximální energetické účinnosti A+, čímž šetří nejen přírodu, ale i vaši peněženku.

Tepelná čerpadla pro přípravu teplé vody



Strana 26		Strana 27	
Typ	SHP-A Plus	SHP-F Premium	
Třída energetické účinnosti	A ⁺	A ⁺	
Teplota teplé vody s tepelným čerpadlem max.	65 °C	65 °C	
Topný faktor COP (EN 16147/A20)	3,51–3,55	3,28–3,67	
Objem zásobníku	220, 291, 302 l	220, 291, 302 l	
Zdroj tepla	Odpadní teplo v místnosti	Vnější vzduch nebo odpadní teplo v místnosti	

SHP-A Plus

Tepelná čerpadla pro přípravu teplé vody určená pro zásobování více odběrných míst s přehlednou a jednoduchou elektronickou regulací s LCD displejem. Tepelné čerpadlo získává energii z okolního prostředí, dodanou elektřinu více než třikrát znásobí a použije ji k ohřevu vody.



Účinnost a nízká spotřeba energie

Voda je ohřívána tepelným čerpadlem vzduch-voda až na teplotu 65 °C bez použití elektrického topného tělesa. Jednotka využívá jako primární zdroj tepla odpadní teplo v místnosti instalace, např. z mrazáku, sušičky prádla, topení nebo jiných zdrojů tepla.

Uživatelský komfort

Tepelná čerpadla SHP-A Plus umožňují nadstandardní odběr teplé vody a také připojení externího signálu (např. fotovoltaického systému). Varianta SHP-A 300 X Plus umožňuje také ohřev vody pomocí solárního zařízení nebo jiného sekundárního zdroje tepla (např. krbové vložky).

Nízké nároky na prostor

Tepelná čerpadla mají kompaktní rozměry a jsou určena pro stacionární instalaci v interiéru. Instalační místnost musí mít objem nejméně 13 m³ (rozměry místnosti např. 2 × 3 × 2,2 m) a teplota v místnosti nesmí klesnout pod 6 °C.

Typ	SHP-A 220 Plus	SHP-A 300 Plus	SHP-A 300 X Plus
Objednávací číslo	238633	238634	238635
Třída energetické účinnosti	A+	A+	A+
Jmenovitý objem	220	302	291
Maximální využitelné jmenovité množství teplé vody 40 °C (EN 16147/A20)	278	395	371
Výkonové číslo COP (EN 16147/A20)	3,55	3,51	3,51
Střední topný výkon (A20/W10-55)	1,9	1,9	1,9
Síťové připojení	-V/Hz	1/N/PE/220-240/50/60	1/N/PE/220-240/50/60
Průměr/výška	mm	690/1501	690/1905

SHP-F Premium

Tepelná čerpadla pro přípravu teplé vody určená pro zásobování více odběrných míst s přehlednou a jednoduchou elektronickou regulací s LCD displejem. Tepelné čerpadlo získává energii z okolního prostředí, dodanou elektřinu více než třikrát znásobí a použije ji k ohřevu vody.



SHP-F 300 Premium

Účinnost a nízká spotřeba energie

Voda je ohřívána tepelným čerpadlem vzduch-voda až na teplotu 65 °C bez použití dalšího topného tělesa. Jednotka využívá jako primární zdroj tepla venkovní vzduch s širokým rozsahem venkovních přírodních teplot od -8 °C do 42 °C nebo odpadní teplo v místnosti instalace, např. z mrazáku, sušičky prádla, topení. Díky volitelnému vzduchovému potrubí umožňuje vysokou flexibilitu při umístění a instalaci. Tepelná čerpadla dosahují hodnoty COP až 3,5. To znamená, že na každý 1 kW dodané elektřiny je k dispozici 3,5 kW vyrobené tepelné energie pro ohřev vody.

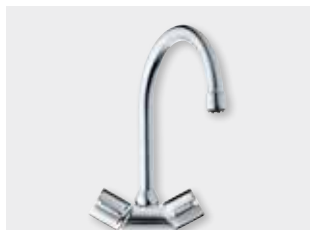
Uživatelský komfort

Tepelná čerpadla SHP-F Premium umožňují vynikající odběr teplé vody a také připojení externího signálu (např. fotovoltaického systému). U varianty SHP-F 300 X Premium je možné zajistit ohřev vody také pomocí solárního zařízení nebo jiného sekundárního zdroje tepla (např. krbové vložky).

Typ	SHP-F 220 Premium	SHP-F 300 Premium	SHP-F 300 X Premium
Objednávací číslo	238630	238631	238632
Třída energetické účinnosti	A+	A+	A+
Jmenovitý objem	220	302	291
Maximální využitelné jmenovité množství teplé vody 40 °C (EN 16147/A20)	284	422	399
Výkonové číslo COP (EN 16147/A20)	3,28	3,75	3,75
Střední topný výkon (A20/W10-55)	1,8	1,8	1,8
Síťové připojení	-/V/Hz	1/N/PE/~230/50	1/N/PE/~230/50
Průměr/výška	mm	690/1501	690/1905

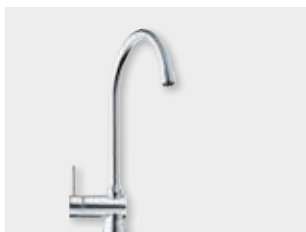
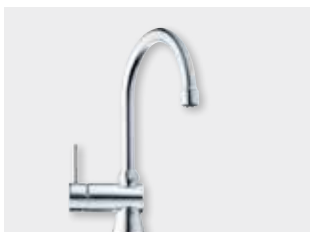
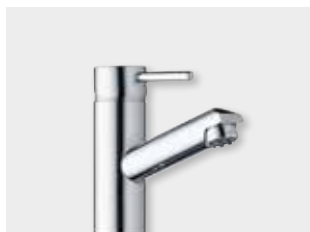
Volitelné příslušenství

Armatury pro malé elektrické beztlakové ohřívače vody



Temperační armatury WST, WUT řady elnor twin

- › Jednotný design pro použití v koupelnách a kuchyních
- › Chromované kovové ovládací prvky, chromované povrchy
- › Objednávací číslo: WST – 232620, WUT – 232604



Pákové směšovací armatury MEW, MEWC a MES

- › Určeno pro dřezu nebo kuchyňské dřezy
- › Ovládací kartuše s keramickou technologií, masivní a solidní mosazný povrch
- › Objednávací číslo: MEW – 232612, MEWC – 232741, MES – 232611

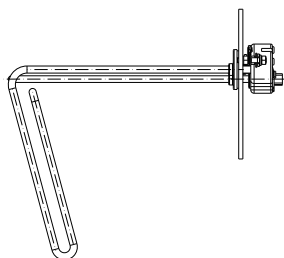


Dvoukohoutkové armatury WKM a MEK

- › Nástěnné kování s jednotným designem pro použití v koupelnách a kuchyních
- › Chromované kovové ovládací prvky, chromované povrchy
- › Objednávací číslo: WKM – 232605, MEK – 232608

Volitelné příslušenství

Topné příruby



Elektrická topná příruba HP-SB 3/150 pro SB-VTI/VTS

- › Příkon 3 kW
- › Určená pro vodorovnou montáž
- › Objednávací číslo 201418



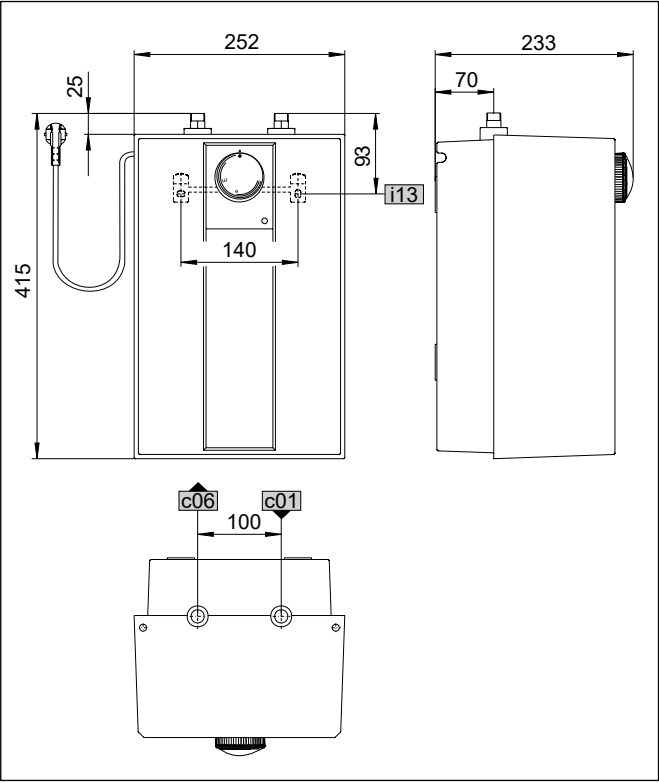
Elektrické šroubovací topné těleso HP-SB 2/040 pro SB-VTH/VTS

- › Příkon 2 kW
- › Zabudovaný termostat a tepelná bezpečnostní pojistka
- › Objednávací číslo 201419

Rozměry a přípojky

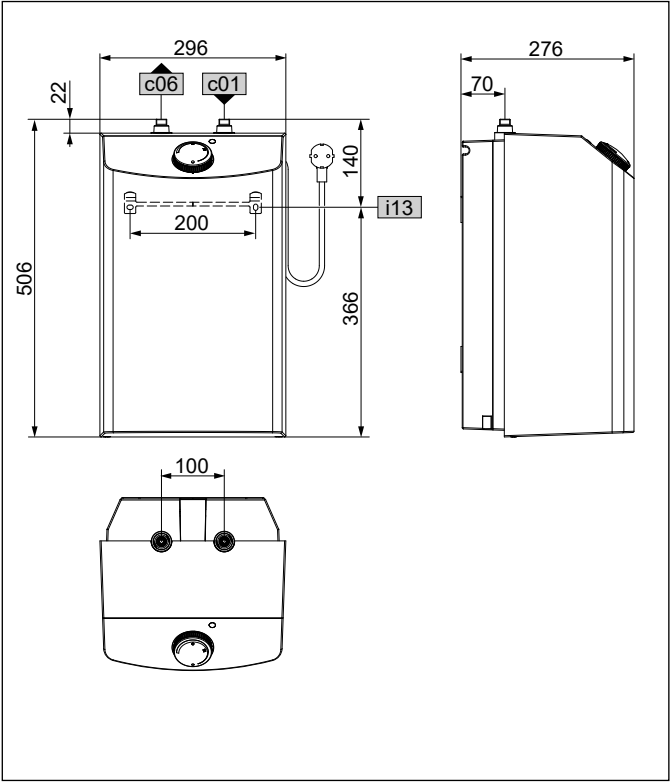
ESH U-N Trend

ESH 5 U-N Trend



Typ	ESH 5 U-N Trend
c01 Přívod studené vody - vnější závit	G 3/8 A
c06 Výtok teplé vody - vnější závit	G 3/8 A
i13 Zavěšení na stěnu	

ESH 10 U-N Trend

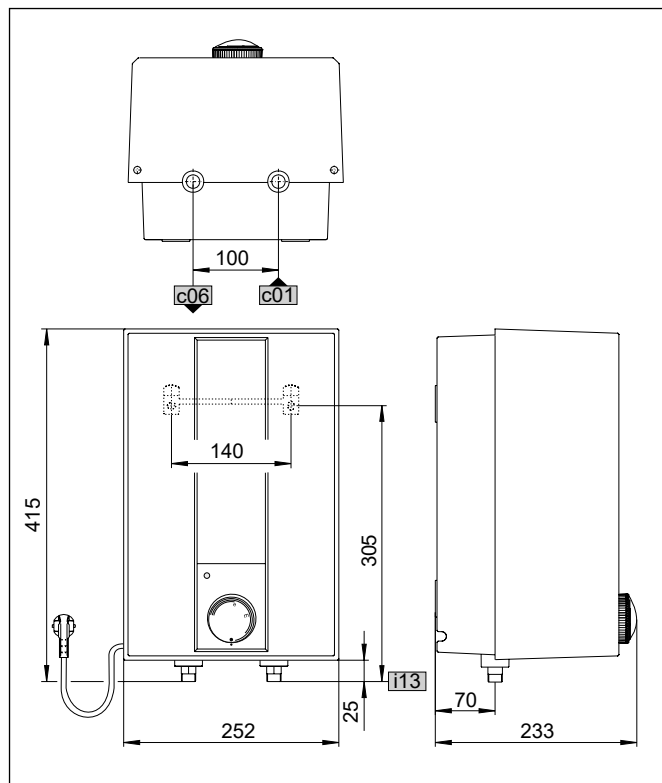


Typ	ESH 10 U-N Trend
c01 Přívod studené vody - vnější závit	G 3/8 A
c06 Výtok teplé vody - vnější závit	G 3/8 A
i13 Zavěšení na stěnu	

Rozměry a přípojky

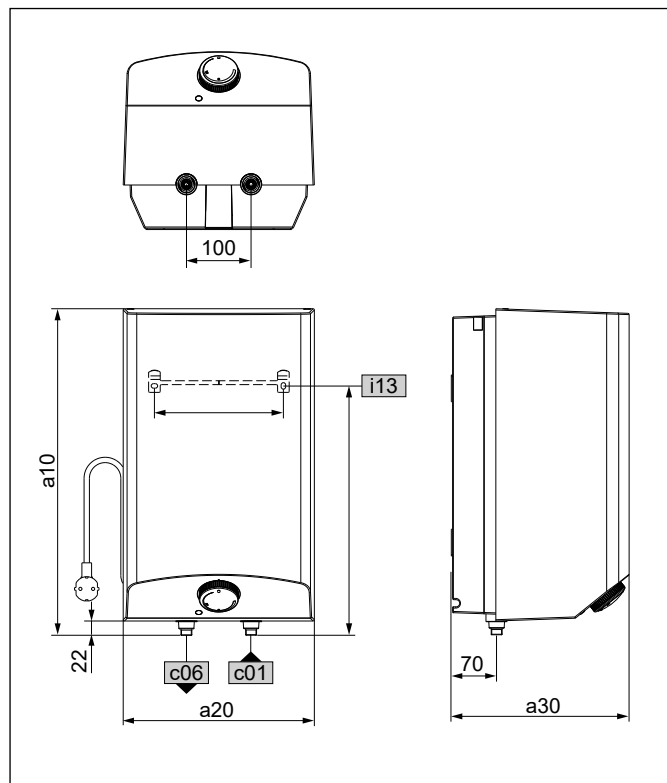
ESH 0-N Trend

ESH 5 0-N Trend



Typ	ESH 5 0-N Trend
c01 Přívod studené vody - vnější závit	G 1/2 A
c06 Výtok teplé vody - vnější závit	G 1/2 A
i13 Zavěšení na stěnu	

ESH 10 0-N Trend

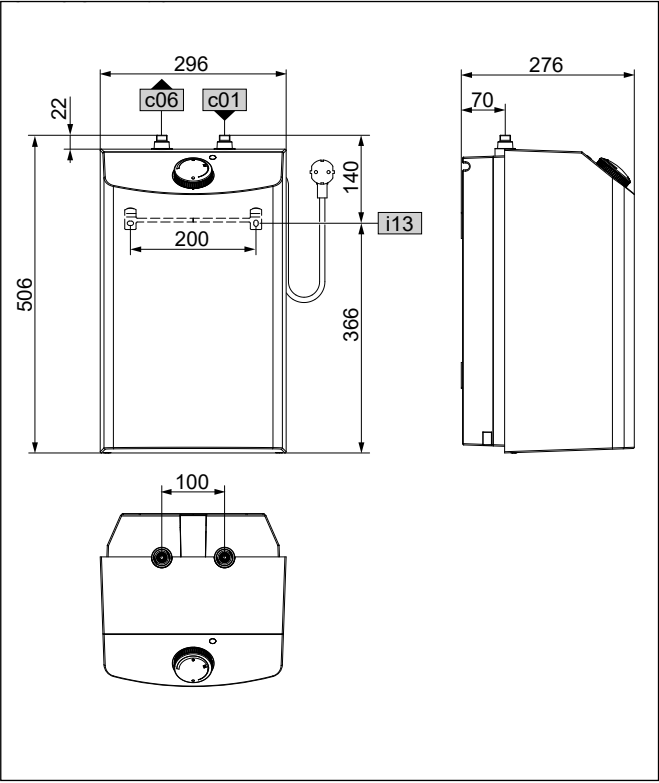


Typ	ESH 10 0-N Trend
a10 Zařízení Výška	506 mm
a20 Zařízení Šířka	296 mm
a30 Zařízení Hloubka	276 mm
c01 Přívod studené vody - vnější závit	G 1/2 A
c06 Výtok teplé vody - vnější závit	G 1/2 A
i13 Zavěšení na stěnu Výška	386 mm
Vzdálenost otvorů horizontálně	200 mm

Rozměry a přípojky

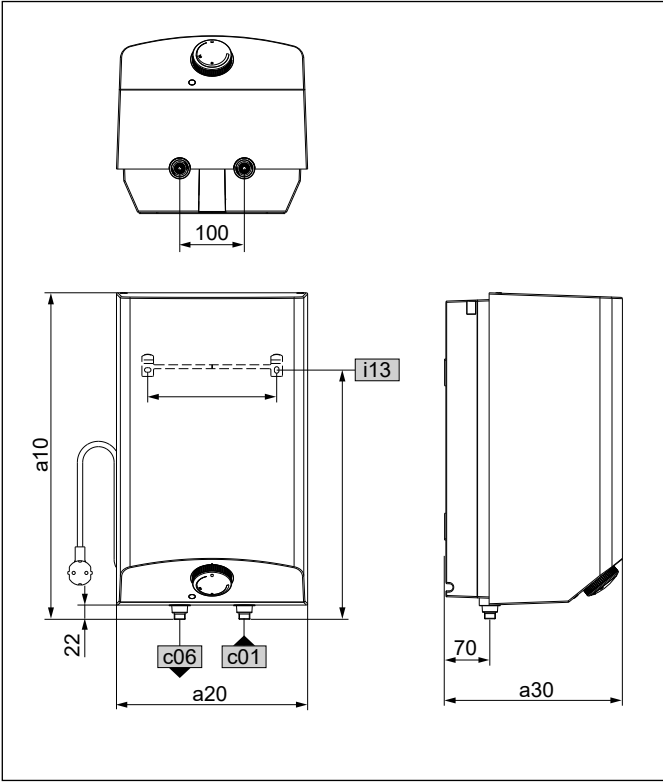
ESH Plus

ESH 10 U-P Plus



Typ	ESH 10 U-P Plus
c01 Přívod studené vody - vnější závit	G 3/8 A *
c06 Výtok teplé vody - vnější závit	G 3/8 A *
i13 Zavěšení na stěnu	
* Redukční spojka G1/2 - G3/8 v rozsahu dodávky	

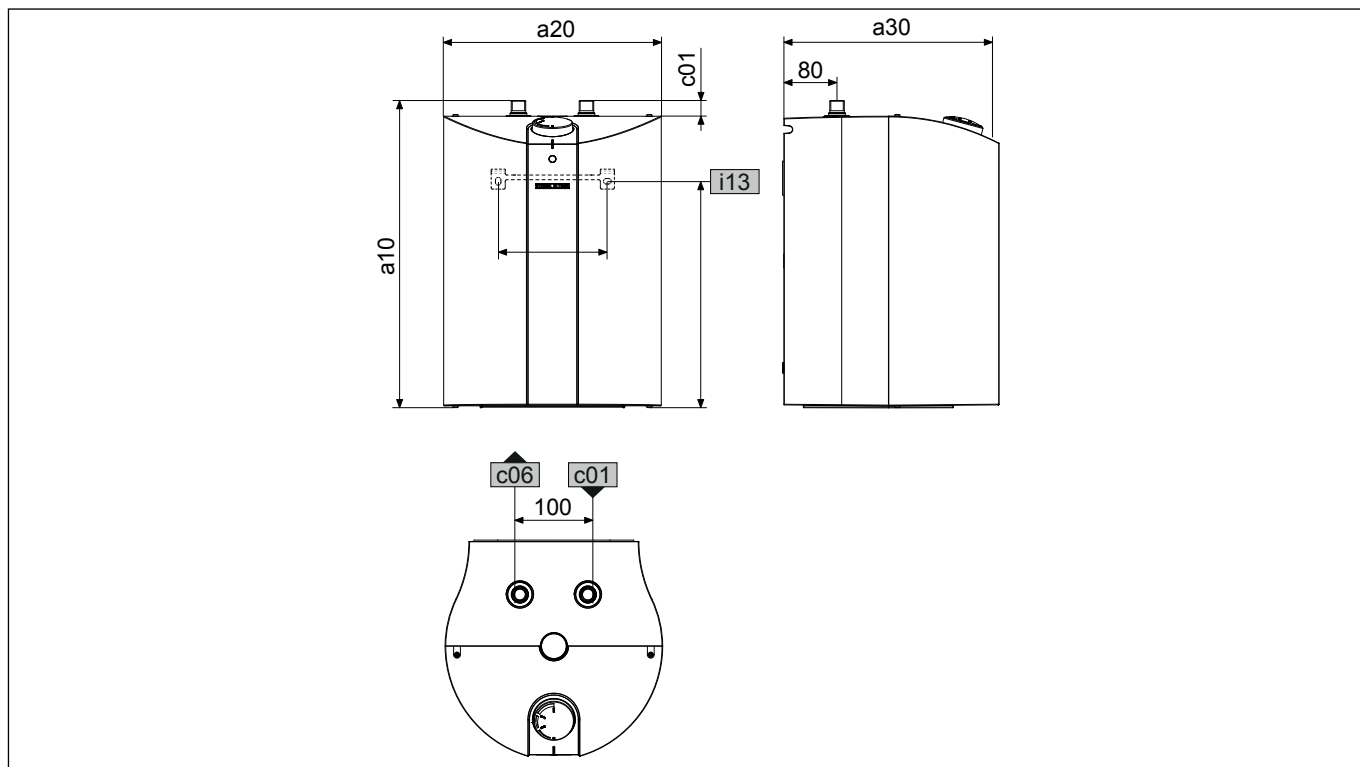
ESH 10 O-P Plus



Typ	ESH 10 O-P Plus
a10 Zařízení Výška	506 mm
a20 Zařízení Šírka	296 mm
a30 Zařízení Hloubka	276 mm
c01 Přívod studené vody - vnější závit	G 1/2 A
c06 Výtok teplé vody - vnější závit	G 1/2 A
i13 Zavěšení na stěnu Výška	386 mm
Vzdálenost otvorů horizontálně	200 mm

Rozměry a přípojky

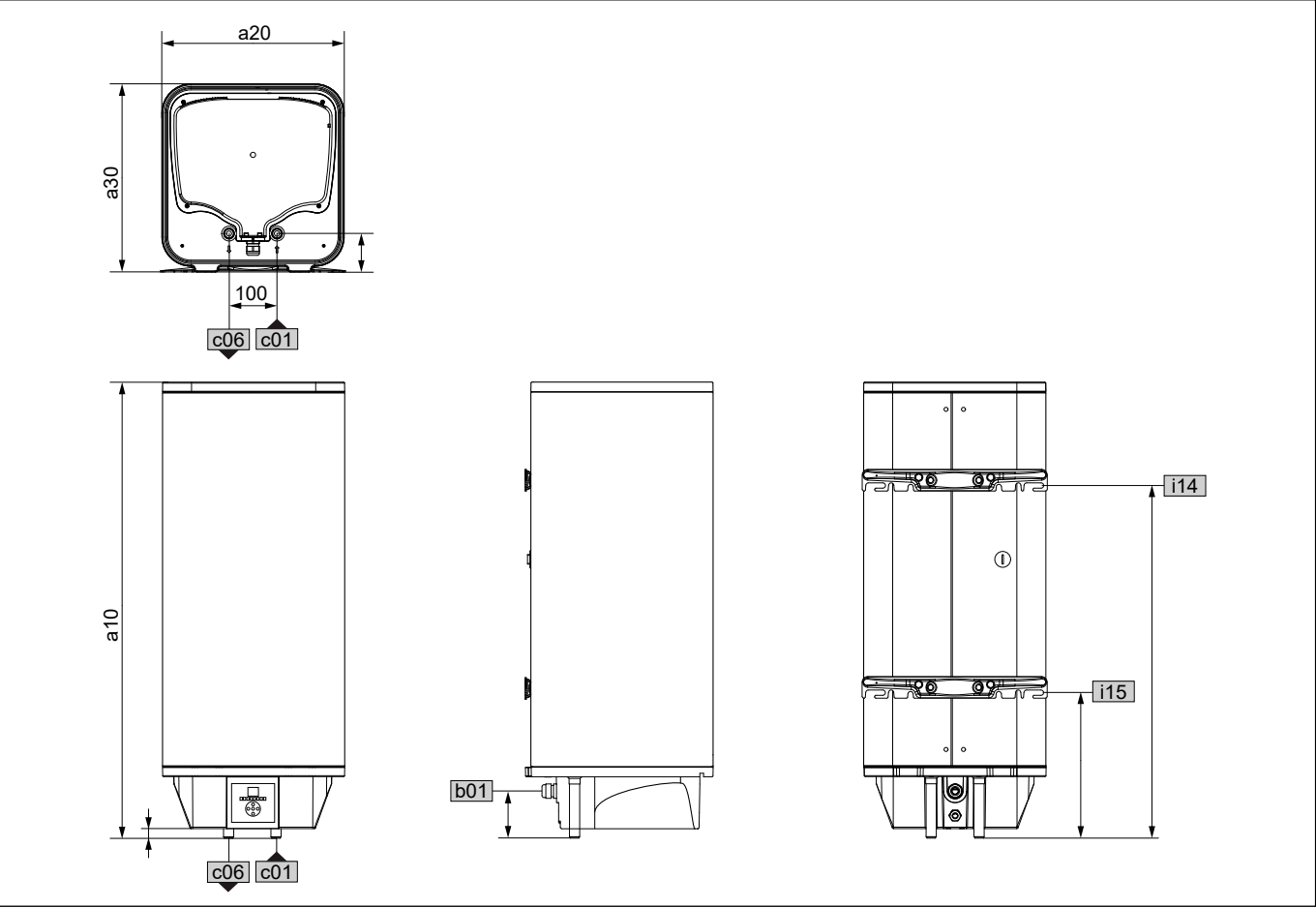
SHC



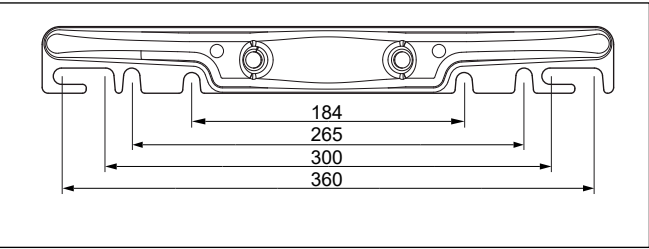
Typ		SHC 10	SHC 15
a10 Zařízení	Výška	430 mm	452 mm
a20 Zařízení	Šířka	280 mm	320 mm
a30 Zařízení	Hloubka	270 mm	318 mm
c01 Studená voda vstup	Vnější závit	G 1/2 A	G 1/2 A
c06 Teplá voda výstup	Vnější závit	G 1/2 A	G 1/2 A
i13 Zavěšení na stěnu	Výška	320 mm	342 mm
	Vzdálenost otvorů horizontálně	140 mm	200 mm

Rozměry a přípojky

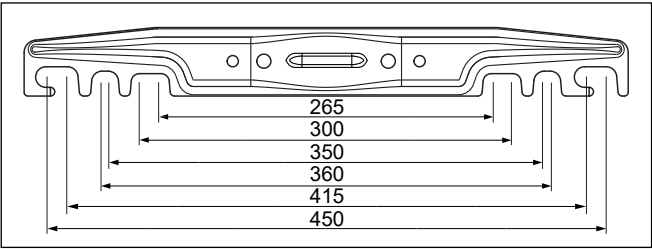
PSH Universal EL



30–50 l



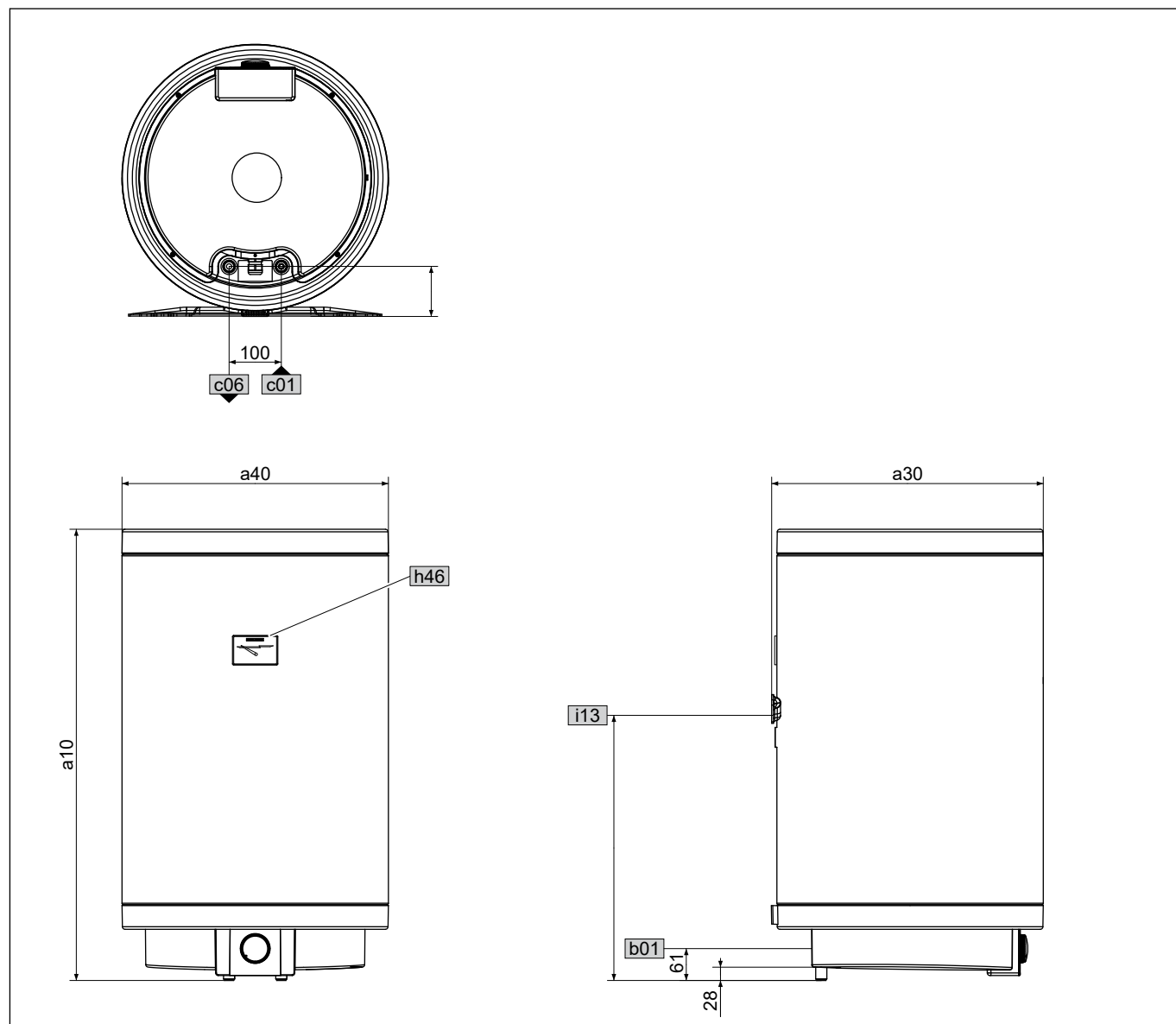
80–200 l



Typ		PSH 30 Universal EL	PSH 50 Universal EL	PSH 80 Universal EL	PSH 100 Universal EL	PSH 120 Universal EL	PSH 150 Universal EL
a10 Přístroj	Výška	696 mm	951 mm	893 mm	1045 mm	1200 mm	1435 mm
a20 Přístroj	Šířka	380 mm	380 mm	475 mm	475 mm	475 mm	475 mm
a30 Přístroj	Hloubka	392 mm	392 mm	392 mm	492 mm	492 mm	492 mm
b01 Elektrická průchodka	Výška	98,5 mm	98,5 mm	78,5 mm	78,5 mm	78,5 mm	78,5 mm
c01 Studená voda vstup	Vnější závit	G 1/2 A	G 1/2 A	G 1/2 A	G 1/2 A	G 1/2 A	G 1/2 A
	Vzdálenost nahoře	20 mm	20 mm	0 mm	0 mm	0 mm	0 mm
	Odstup vzadu	80 mm	80 mm	85 mm	85 mm	85 mm	85 mm
c06 Teplá voda výstup	Vnější závit	G 1/2 A	G 1/2 A	G 1/2 A	G 1/2 A	G 1/2 A	G 1/2 A
	Vzdálenost nahoře	20 mm	20 mm	0 mm	0 mm	0 mm	0 mm
	Odstup vzadu	80 mm	80 mm	85 mm	85 mm	85 mm	85 mm
i14 Zavěšení na stěnu I	Výška	435 mm	696 mm	591 mm	731 mm	866 mm	1085 mm
i15 Zavěšení na stěnu II	Výška	200 mm	261 mm	269 mm	296 mm	296 mm	297 mm

Rozměry a přípojky

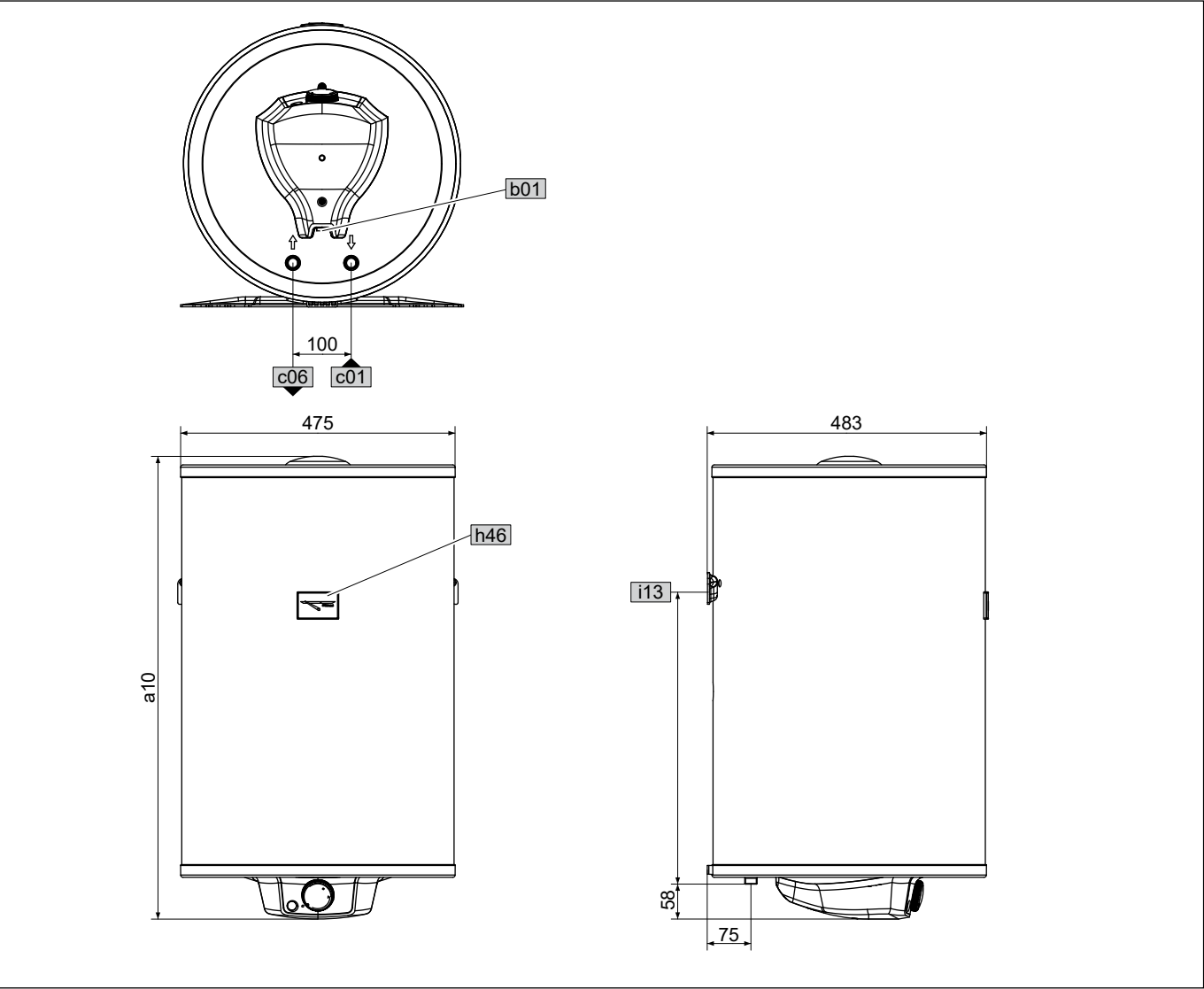
PSH Trend



Typ		PSH 30 Trend	PSH 50 Trend	PSH 80 Trend	PSH 100 Trend	PSH 120 Trend	PSH 150 Trend	PSH 200 Trend
a10 Příklad	Výška	642 mm	897 mm	871 mm	1025 mm	1178 mm	1410 mm	1715 mm
a30 Příklad	Hloubka	410 mm	410 mm	520 mm	520 mm	520 mm	520 mm	520 mm
a40 Příklad	Průměr	405 mm	405 mm	510 mm	510 mm	510 mm	510 mm	510 mm
b01 Elektrická průchodka	Šroubování	PG 16	PG 16	PG 16	PG 16	PG 16	PG 16	PG 16
c01 Studená voda vstup	Vnější závit	G 1/2 A	G 1/2 A	G 1/2 A	G 1/2 A	G 1/2 A	G 1/2 A	G 1/2 A
	Odstup vzadu	85,5 mm	85,5 mm	95 mm	95 mm	95 mm	95 mm	95 mm
c06 Teplá voda výstup	Vnější závit	G 1/2 A	G 1/2 A	G 1/2 A	G 1/2 A	G 1/2 A	G 1/2 A	G 1/2 A
	Odstup vzadu	85,5 mm	85,5 mm	95 mm	95 mm	95 mm	95 mm	95 mm
h46 Indikátor teploty								
i13 Zavešení na stěnu	Výška	522 mm	582 mm	505 mm	772 mm	809 mm	1047 mm	1350 mm

Rozměry a přípojky

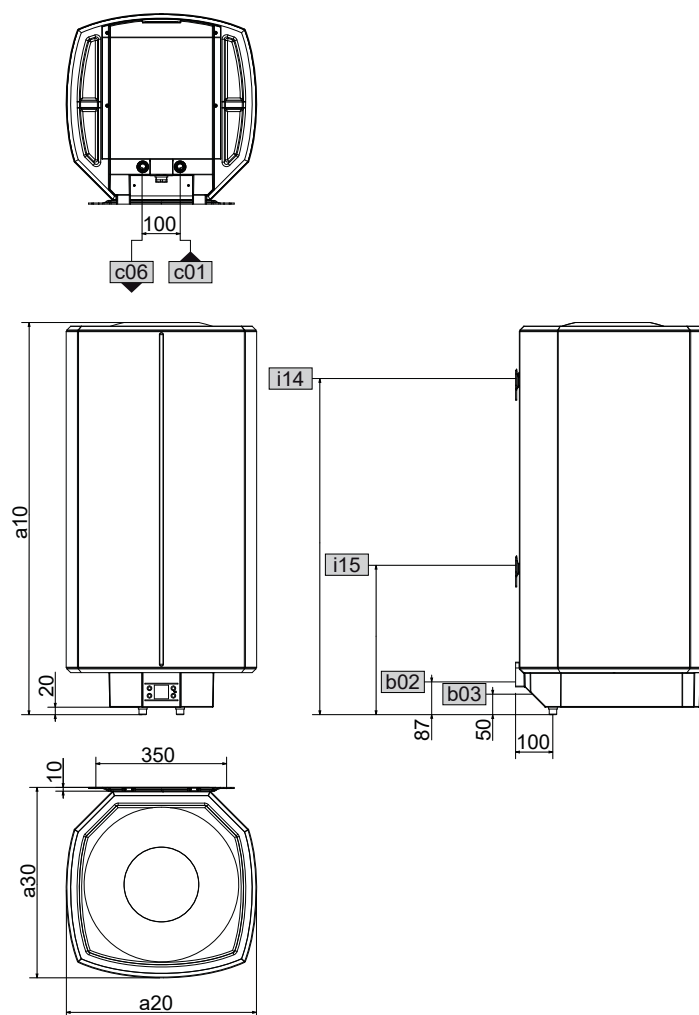
PSH Classic



Typ		PSH 50 Classic	PSH 80 Classic	PSH 100 Classic	PSH 120 Classic	PSH 150 Classic	PSH 200 Classic
a10 Zařízení	Výška	609 mm	810 mm	964 mm	1117 mm	1349 mm	1704 mm
b01 Elektrická průchodka							
c01 Studená voda vstup	Vnější závit	G 1/2 A	G 1/2 A	G 1/2 A	G 1/2 A	G 1/2 A	G 1/2 A
c06 Teplá voda výstup	Vnější závit	G 1/2 A	G 1/2 A	G 1/2 A	G 1/2 A	G 1/2 A	G 1/2 A
h46 Indikátor teploty							
i13 Zavěšení na stěnu	Výška	450 mm	520 mm	790 mm	825 mm	1060 mm	1360 mm

Rozměry a přípojky

SHZ LCD

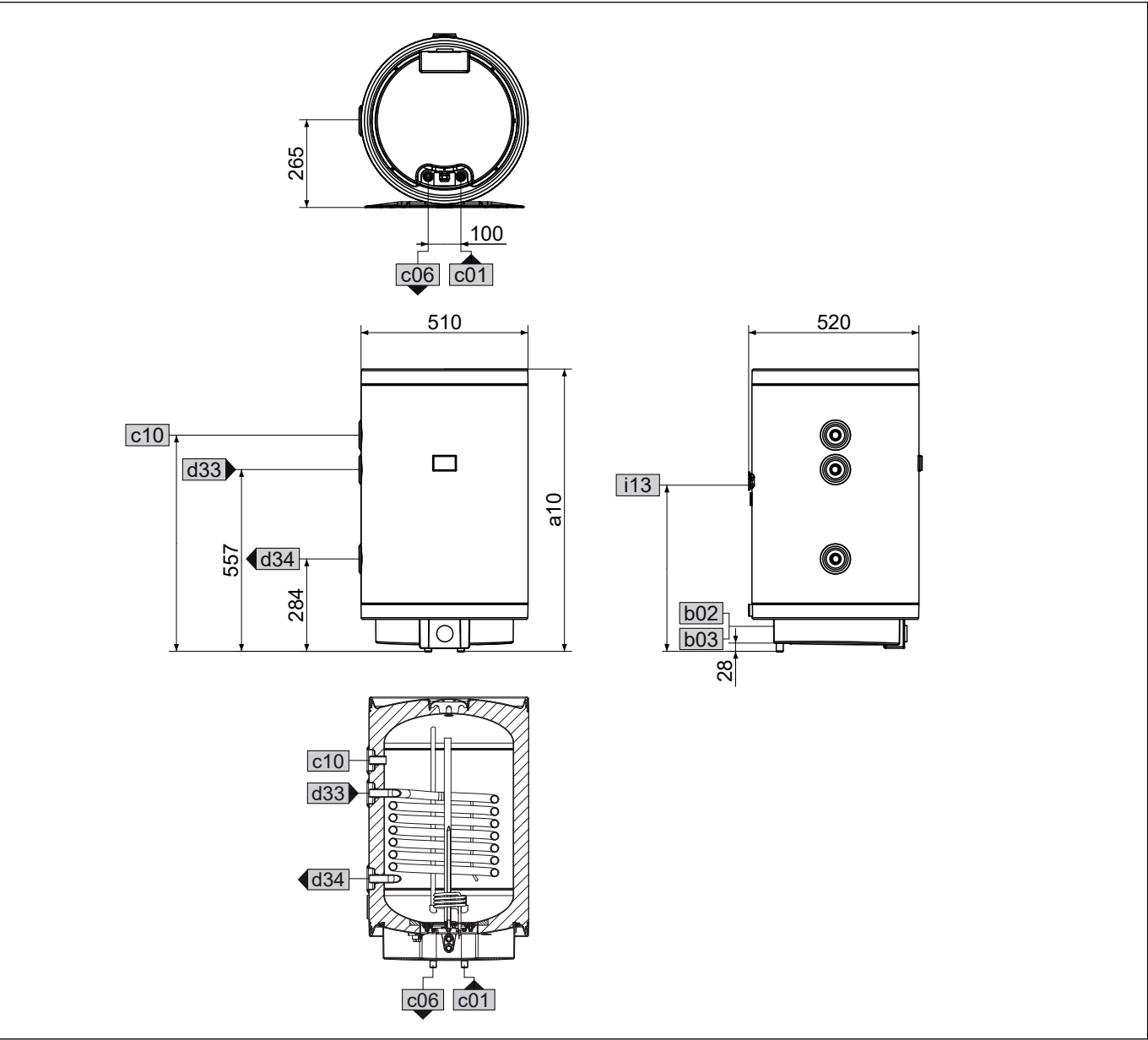


Typ		SHZ 30 LCD	SHZ 50 LCD	SHZ 80 LCD	SHZ 100 LCD	SHZ 120 LCD	SHZ 150 LCD
a10 Příklad	Výška	770 mm	740 mm	1050 mm	1050 mm	1210 mm	1445 mm
a20 Příklad	Šířka	410 mm	510 mm	510 mm	510 mm	510 mm	510 mm
a30 Příklad	Hloubka	420 mm	510 mm	510 mm	510 mm	510 mm	510 mm
b02 Elektrická průchodka I							
b03 Elektrická průchodka II							
c01 Studená voda vstup	Vnější závit	G 1/2 A	G 1/2 A	G 1/2 A	G 1/2 A	G 1/2 A	G 1/2 A
c06 Teplá voda výstup	Vnější závit	G 1/2 A	G 1/2 A	G 1/2 A	G 1/2 A	G 1/2 A	G 1/2 A
i14 Zavěšení na stěnu I	Výška	700 mm	600 mm	900 mm	900 mm	900 mm	1100 mm
	max. Ø upevňovacího šroubu	12 mm	12 mm	12 mm	12 mm	12 mm	12 mm
i15 Zavěšení na stěnu II	Výška					300 mm	300 mm
	max. Ø upevňovacího šroubu					12 mm	12 mm

Rozměry a přípojky

PSH WE-L/R

PSH 80-200 WE-L

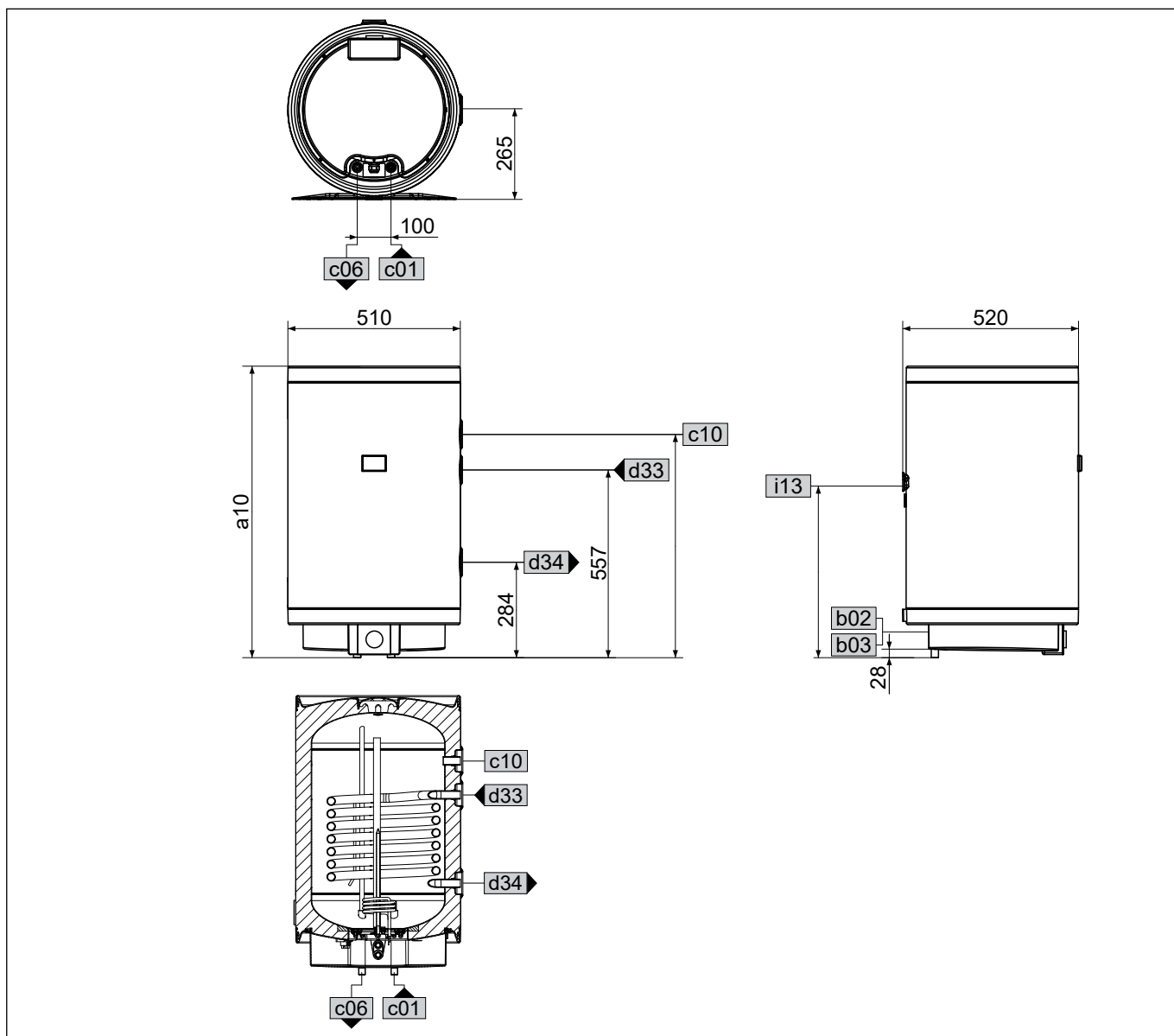


Typ		PSH 80 WE-L	PSH 120 WE-L	PSH 150 WE-L	PSH 200 WE-L
a10 Zařízení	Výška	871 mm	1178 mm	1410 mm	1715 mm
b02 Elektrická průchodka I					
b03 Elektrická průchodka II	Šroubování	PG 16	PG 16	PG 16	PG 16
c01 Studená voda vstup	Vnější závit	G 1/2 A	G 1/2 A	G 1/2 A	G 1/2 A
c06 Teplá voda výstup	Vnější závit	G 1/2 A	G 1/2 A	G 1/2 A	G 1/2 A
c10 Cirkulace	Výška	660 mm	752 mm	907 mm	1112 mm
	Vnější závit	G 3/4 A	G 3/4 A	G 3/4 A	G 3/4 A
d33 Zdroj tepla topná strana	Vnější závit	G 3/4 A	G 3/4 A	G 3/4 A	G 3/4 A
d34 Zdroj tepla vratná strana	Vnější závit	G 3/4 A	G 3/4 A	G 3/4 A	G 3/4 A
i13 Zavěšení na stěnu	Výška	505 mm	809 mm	1047 mm	1350 mm

Rozměry a přípojky

PSH WE-L/R

PSH 80-200 WE-R

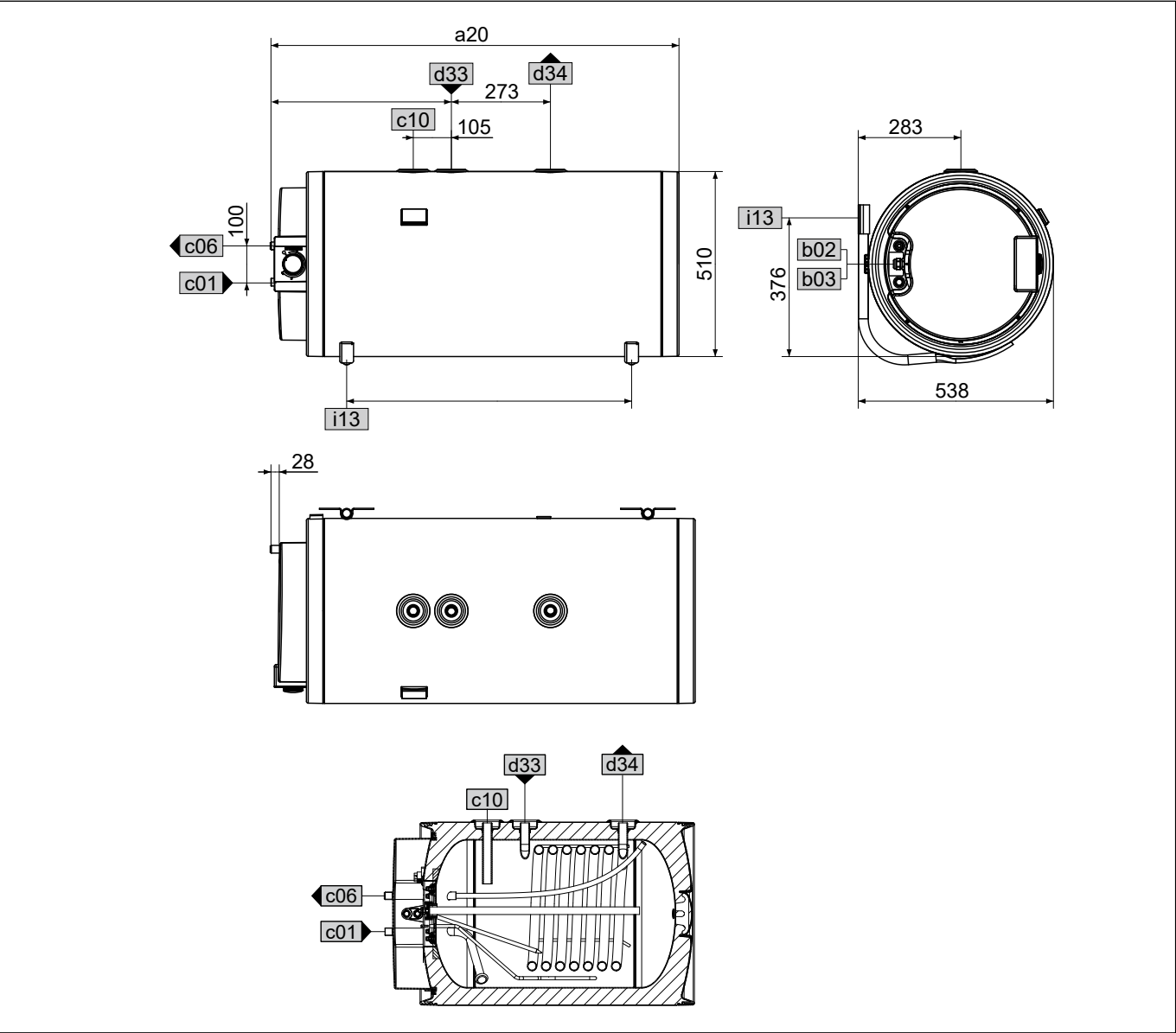


Typ		PSH 80 WE-R	PSH 120 WE-R	PSH 150 WE-R	PSH 200 WE-R
a10 Zařízení	Výška	871 mm	1178 mm	1410 mm	1715 mm
b02 Elektrická průchodka I					
b03 Elektrická průchodka II	Šroubování	PG 16	PG 16	PG 16	PG 16
c01 Studená voda vstup	Vnější závit	G 1/2 A	G 1/2 A	G 1/2 A	G 1/2 A
c06 Teplá voda výstup	Vnější závit	G 1/2 A	G 1/2 A	G 1/2 A	G 1/2 A
c10 Cirkulace	Výška	660 mm	752 mm	907 mm	1112 mm
	Vnější závit	G 3/4 A	G 3/4 A	G 3/4 A	G 3/4 A
d33 Zdroj tepla topná strana	Vnější závit	G 3/4 A	G 3/4 A	G 3/4 A	G 3/4 A
d34 Zdroj tepla vratná strana	Vnější závit	G 3/4 A	G 3/4 A	G 3/4 A	G 3/4 A
i13 Zavěšení na stěnu	Výška	505 mm	809 mm	1047 mm	1350 mm

Rozměry a přípojky

PSH WE-H

PSH 80-200 WE-H

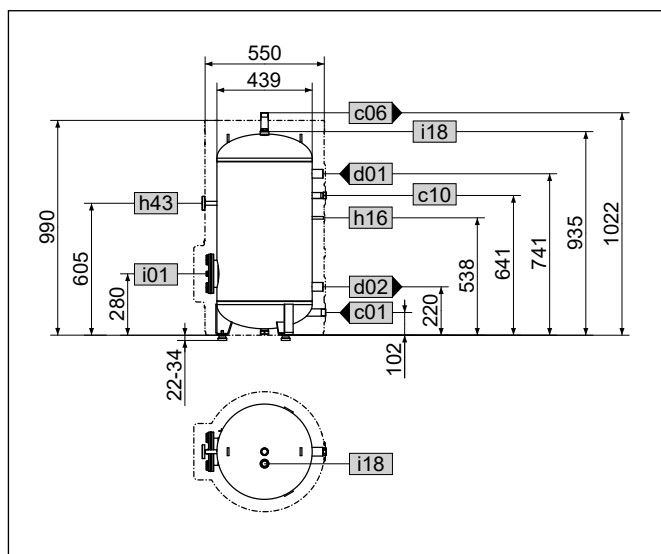


Typ		PSH 80 WE-H	PSH 120 WE-H	PSH 150 WE-H	PSH 200 WE-H
a20 Zařízení	Výška	871 mm	1178 mm	1410 mm	1715 mm
b02 Elektrická průchodka I					
b03 Elektrická průchodka II	Šroubování	PG 16	PG 16	PG 16	PG 16
c01 Studená voda vstup	Vnější závit	G 1/2 A	G 1/2 A	G 1/2 A	G 1/2 A
c06 Teplá voda výstup	Vnější závit	G 1/2 A	G 1/2 A	G 1/2 A	G 1/2 A
c10 Cirkulace	Vnější závit	G 3/4 A	G 3/4 A	G 3/4 A	G 3/4 A
d33 Zdroj tepla topná strana	Vnější závit	G 3/4 A	G 3/4 A	G 3/4 A	G 3/4 A
	Vzdálenost zboku	390 mm	479 mm	729 mm	1034 mm
d34 Zdroj tepla vratná strana	Vnější závit	G 3/4 A	G 3/4 A	G 3/4 A	G 3/4 A
i13 Zavěšení na stěnu	Výška	520 mm	830 mm	1060 mm	1350 mm

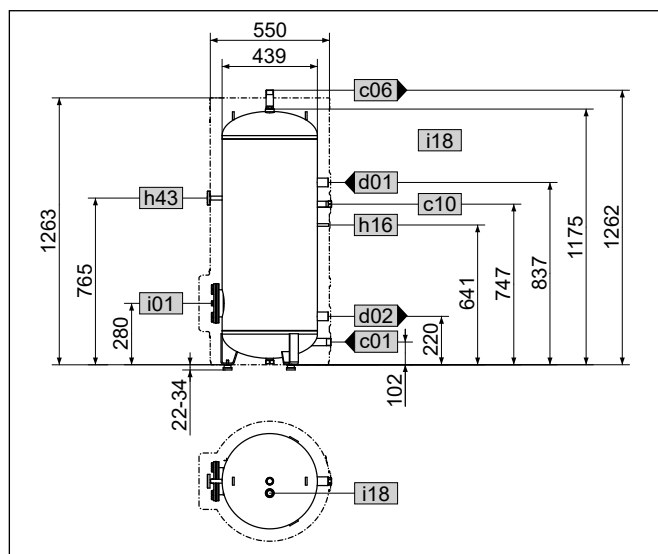
Rozměry a přípojky

SB-VTI

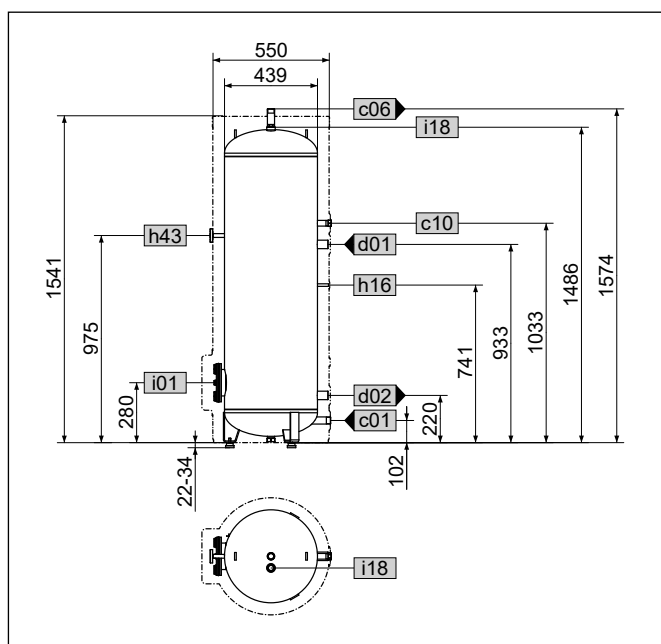
SB-VTI 100



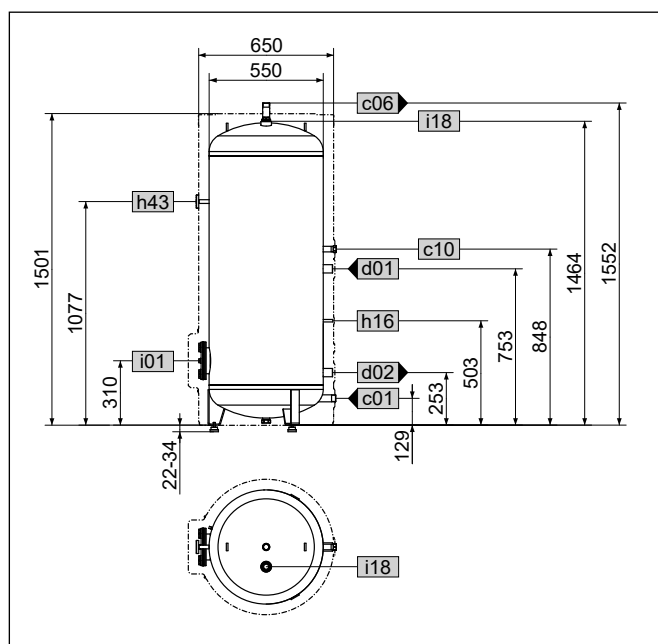
SB-VTI 150



SB-VTI 200



SB-VTI 300

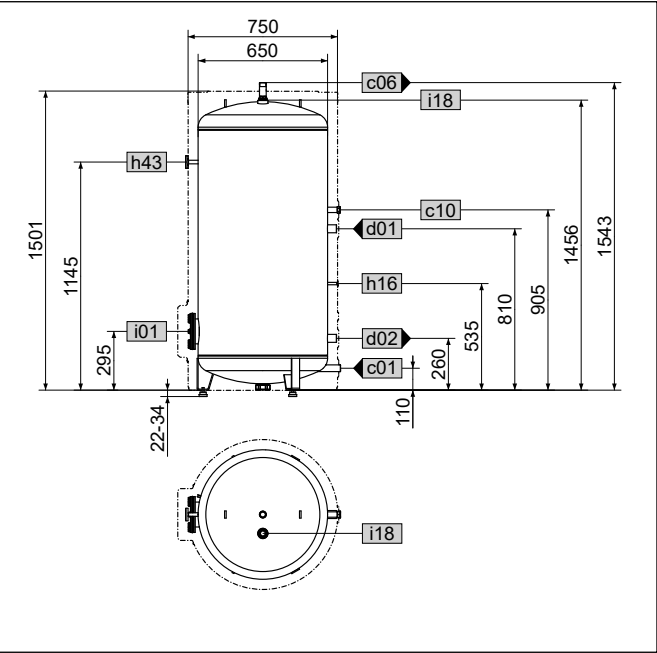


Typ		SB-VTI 100	SB-VTI 150	SB-VTI 200	SB-VTI 300
c01 Studená voda vstup	Vnější závit	G 1	G 1	G 1	G 1
c06 Teplá voda výstup	Vnější závit	G 1	G 1	G 1	G 1
c10 Cirkulace	Vnější závit	G 3/4	G 3/4	G 3/4	G 3/4
d01 Zdroj tepla topná strana	Vnější závit	G 1	G 1	G 1	G 1
d02 Zdroj tepla vratná strana	Vnější závit	G 1	G 1	G 1	G 1
h16 Snímač teplé vody	Průměr	9,5 mm	9,5 mm	9,5 mm	9,5 mm
h43 Teploměr	Průměr	9,5 mm	9,5 mm	9,5 mm	9,5 mm
i01 Příruba	Průměr	180 mm	180 mm	180 mm	180 mm
	Průměr roztečné kružnice otvorů	150 mm	150 mm	150 mm	150 mm
	Šrouby	M 12	M 12	M 12	M 12
	Utahovací moment	25 Nm	25 Nm	25 Nm	25 Nm
i18 Ochranná anoda	Vnitřní závit	G 1 1/4	G 1 1/4	G 1 1/4	G 1 1/4

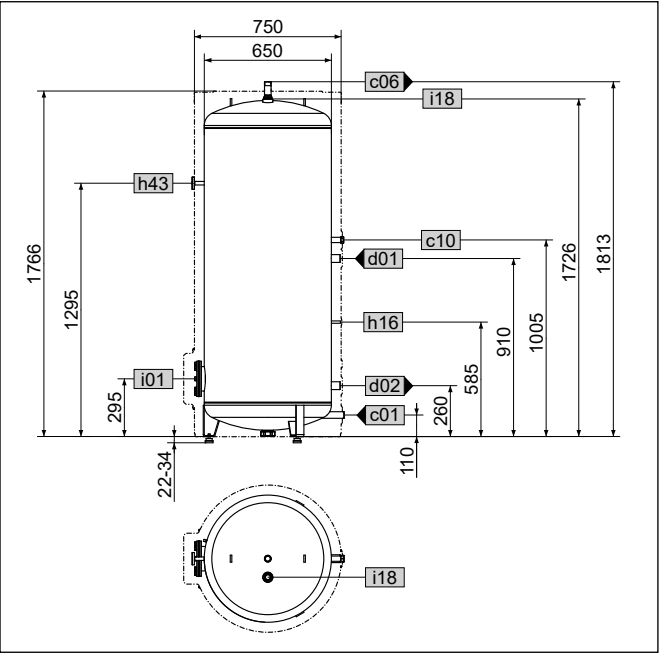
Rozměry a přípojky

SB-VTI

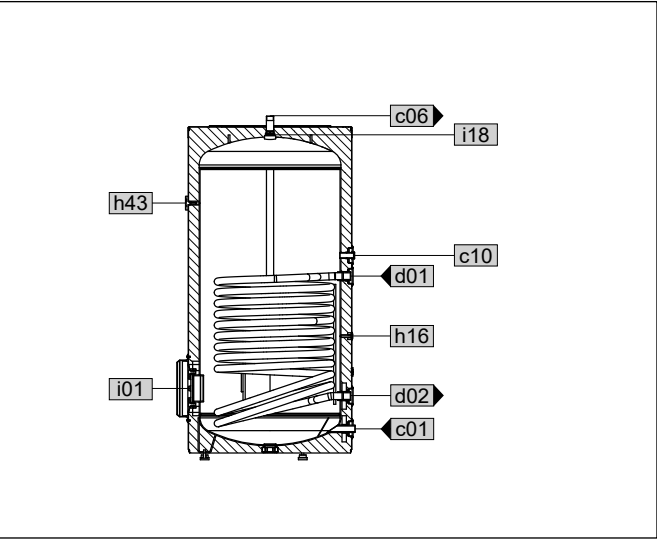
SB-VTI 400



SB-VTI 500



Řez

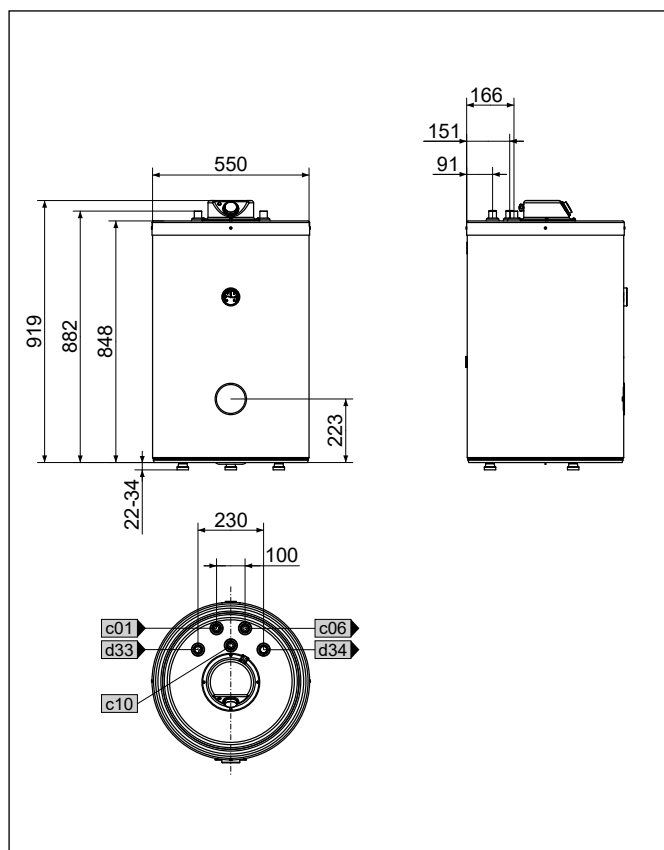


Typ		SB-VTI 400	SB-VTI 500
c01 Studená voda vstup	Vnější závit	G 1	G 1
c06 Teplá voda výstup	Vnější závit	G 1	G 1
c10 Cirkulace	Vnější závit	G 3/4	G 3/4
d01 Zdroj tepla topná strana	Vnější závit	G 1	G 1
d02 Zdroj tepla vratná strana	Vnější závit	G 1	G 1
h16 Snímač teplá voda	Průměr	9,5 mm	9,5 mm
h43 Teploměr	Průměr	9,5 mm	9,5 mm
i01 Příruba	Průměr	180 mm	180 mm
	Průměr roztečné kružnice otvorů	150 mm	150 mm
	Šrouby	M 12	M 12
	Utahovací moment	25 Nm	25 Nm
i18 Ochranná anóda	Vnitřní závit	G 1 1/4	G 1 1/4

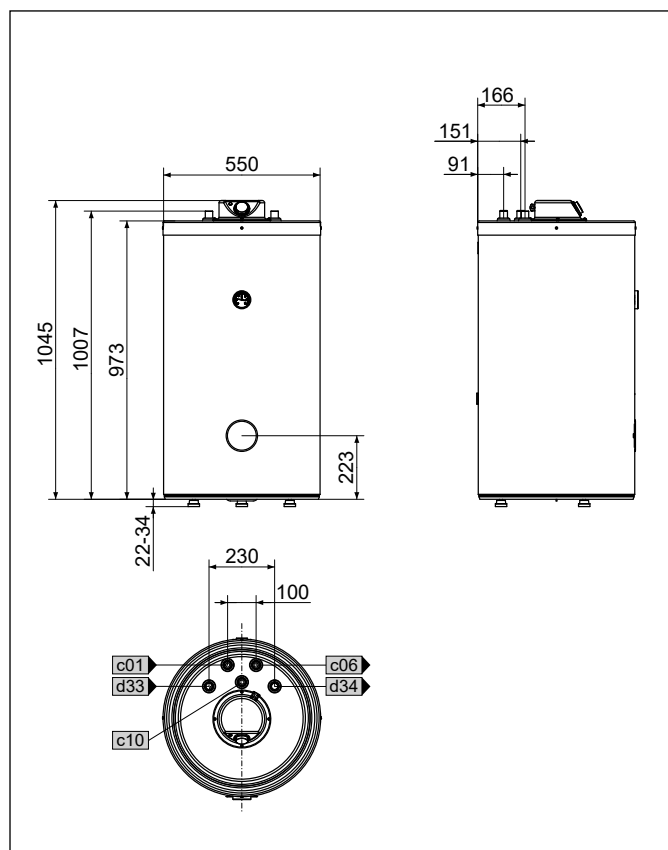
Rozměry a přípojky

SB-VTH

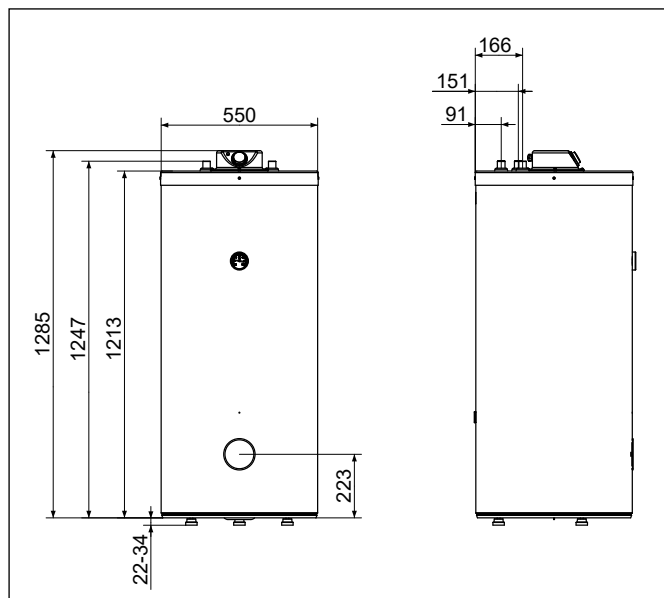
SB-VTH 100



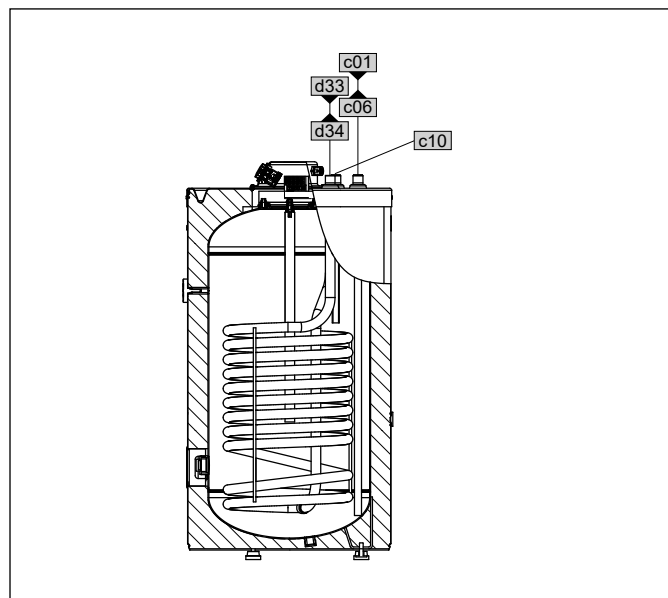
SB-VTH 120



SB-VTH 150



Řez

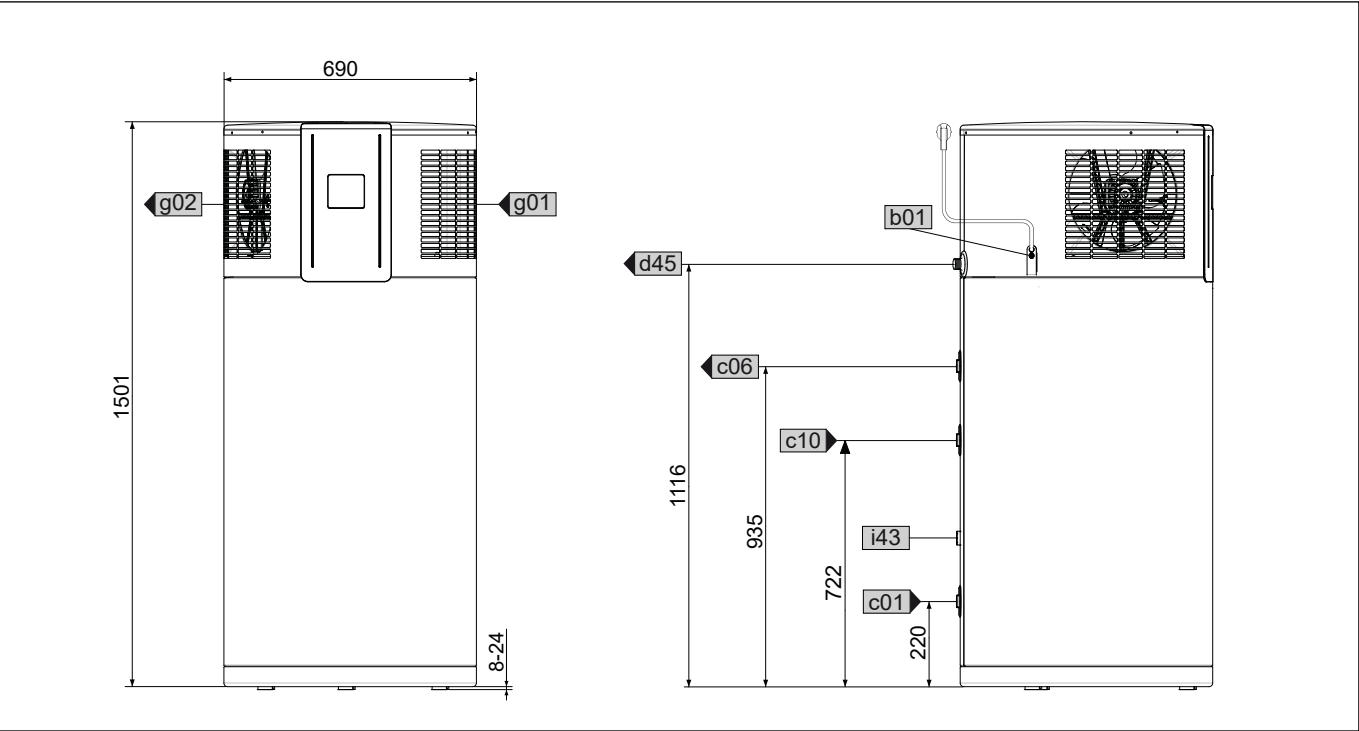


Typ		SB-VTH 100	SB-VTH 120	SB-VTH 150
c01 Studená voda vstup	Vnější závit	G 3/4	G 3/4	G 3/4
c06 Teplá voda výstup	Vnější závit	G 3/4	G 3/4	G 3/4
c10 Cirkulace	Vnější závit	G 3/4	G 3/4	G 3/4
d33 Zdroj tepla topná strana	Vnější závit	G 3/4	G 3/4	G 3/4
d34 Zdroj tepla vratná strana	Vnější závit	G 3/4	G 3/4	G 3/4

Rozměry a přípojky

SHP-A Plus

SHP-A 220 Plus

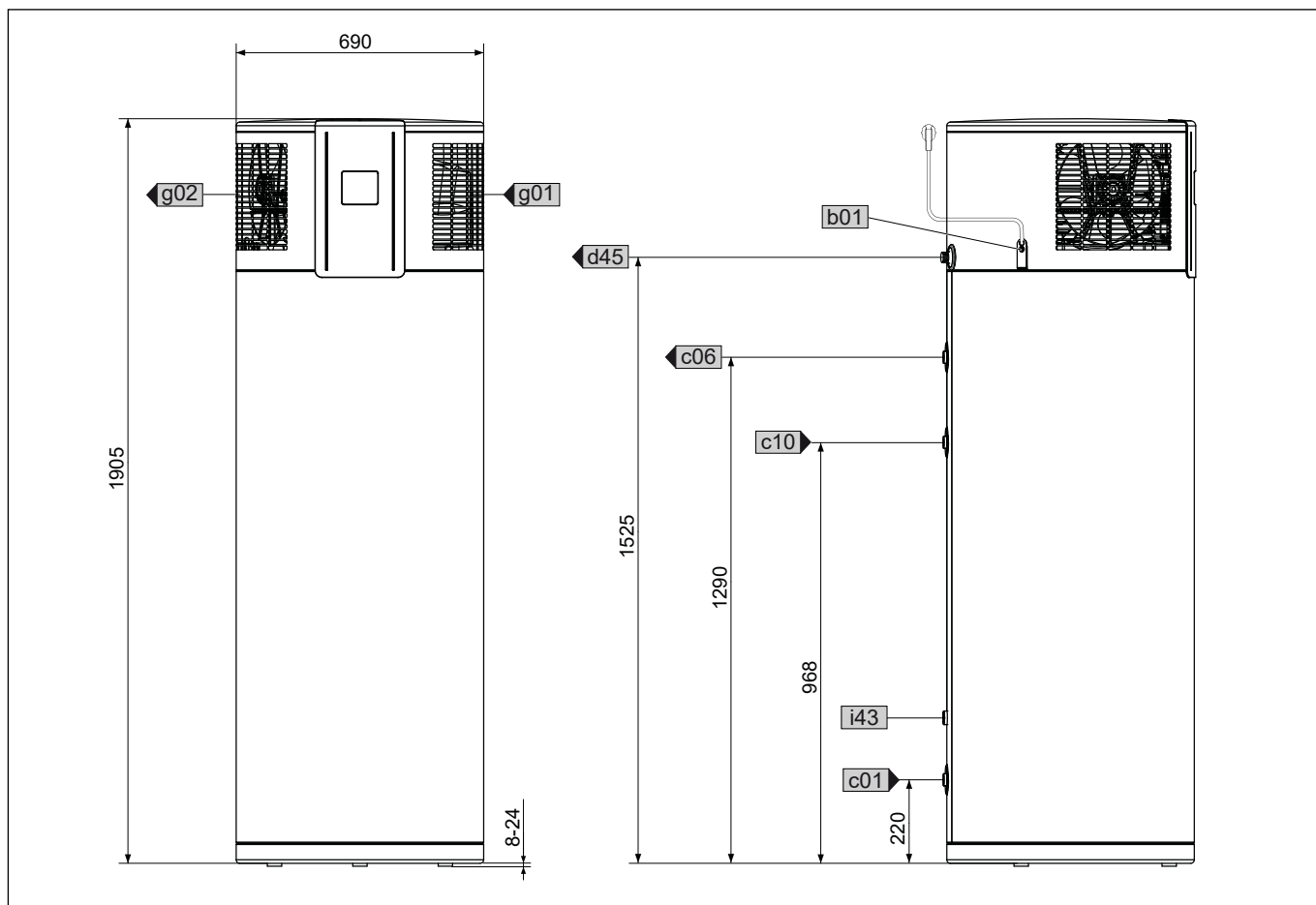


Typ		SHP-A 220 Plus
b01	Elektrická průchodka	
c01	Studená voda vstup	Vnější závit G 1
c06	Teplá voda výstup	Vnější závit G 1
c10	Cirkulace	Vnější závit G 1/2
d45	Odtok kondenzátu	Vnější závit G 3/4
g01	Vstup vzduchu	
g02	Výstup vzduchu	
i43	Kryt výrobního otvoru	

Rozměry a přípojky

SHP-A Plus

SHP-A 300 Plus

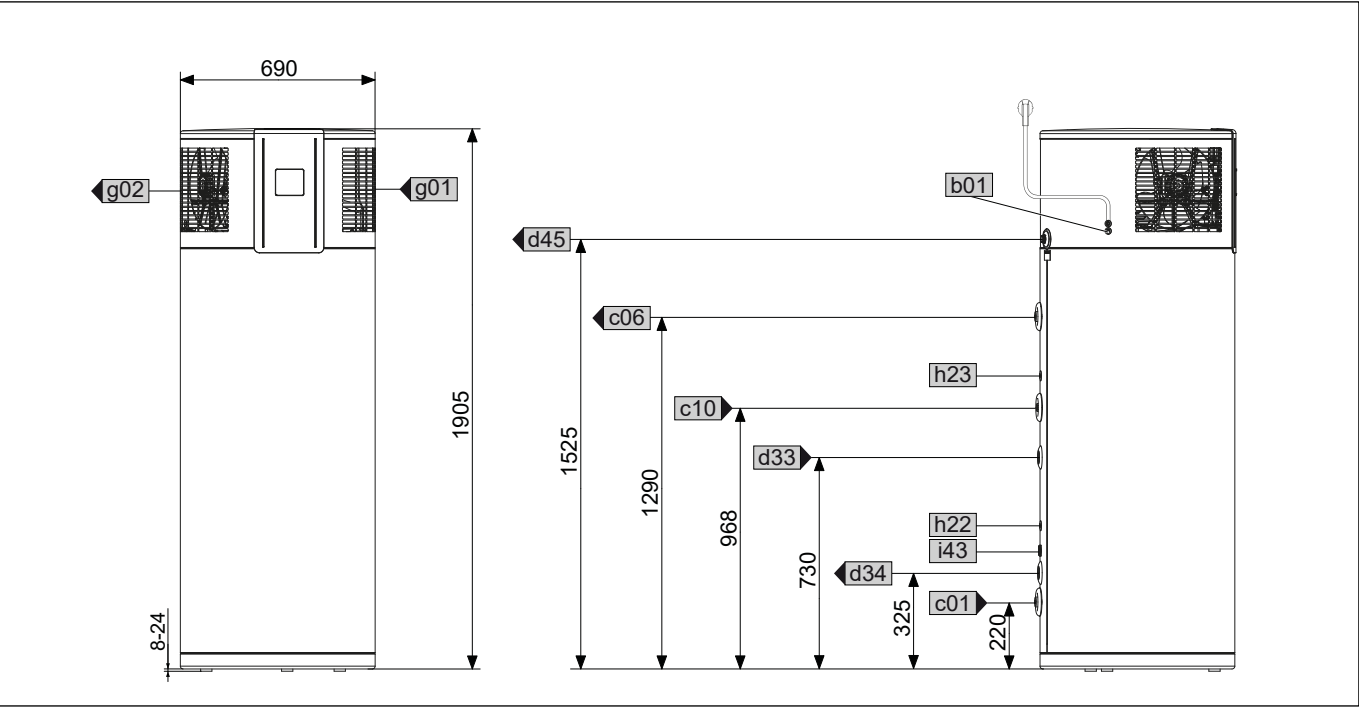


Typ	SHP-A 300 Plus	
b01 Elektrická průchodka		
c01 Studená voda vstup	Vnější závit	G 1
c06 Teplá voda výstup	Vnější závit	G 1
c10 Cirkulace	Vnější závit	G 1/2
d45 Odtok kondenzátu	Vnější závit	G 3/4
g01 Vstup vzduchu		
g02 Výstup vzduchu		
i43 Kryt výrobního otvoru		

Rozměry a přípojky

SHP-A Plus

SHP-A 300 X Plus

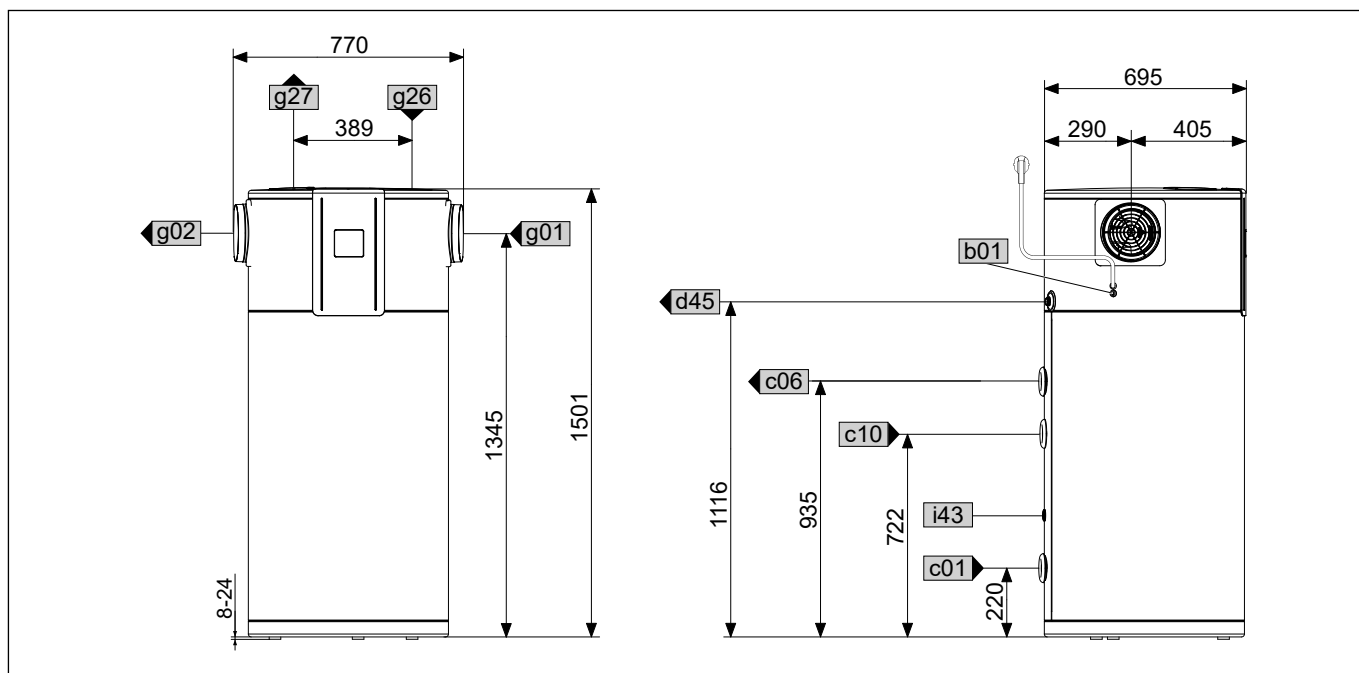


Typ		SHP-A 300 X Plus
b01 Elektrická průchodka		
c01 Studená voda vstup	Vnější závit	G 1
c06 Teplá voda výstup	Vnější závit	G 1
c10 Cirkulace	Vnější závit	G 1/2
d33 Zdroj tepla topná strana	Vnější závit	G 1
d34 Zdroj tepla vratná strana	Vnější závit	G 1
d45 Odtok kondenzátu	Vnější závit	G 3/4
g01 Vstup vzduchu		
g02 Výstup vzduchu		
h22 Snímač zdroj tepla	Průměr	9,6 mm
h23 Snímač zdroj tepla volit.	Průměr	9,6 mm
i43 Kryt výrobního otvoru		

Rozměry a přípojky

SHP-F Premium

SHP-F 220 Premium

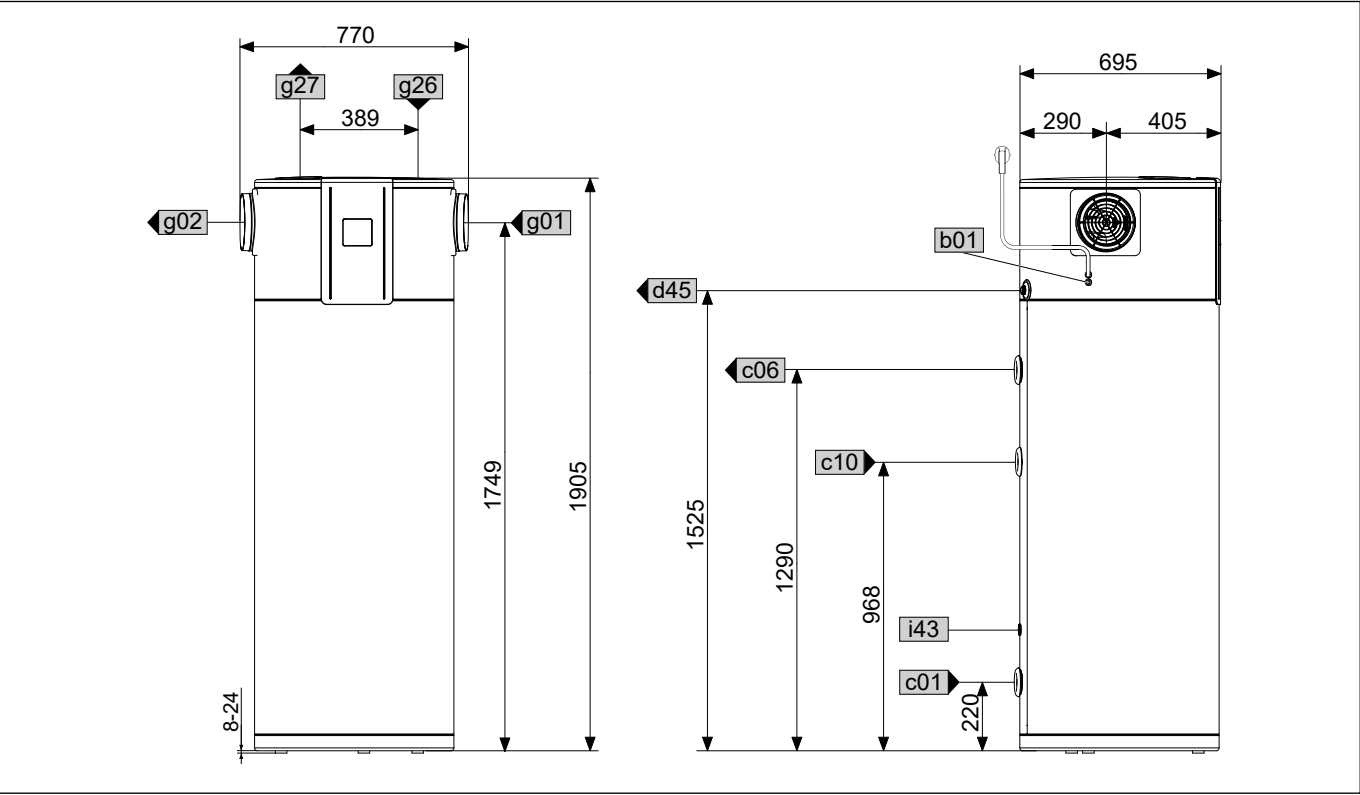


Typ	SHP-F 220 Premium	
b01 Elektrická průchodka		
c01 Studená voda vstup	Vnější závit	G 1
c06 Teplá voda výstup	Vnější závit	G 1
c10 Cirkulace	Vnější závit	G 1/2
d45 Odtok kondenzátu	Vnější závit	G 3/4
g01 Vstup vzduchu	Jmenovitá světlost	DN 200
g02 Výstup vzduchu	Jmenovitá světlost	DN 200
g26 Vstup vzduchu volit.	Jmenovitá světlost	DN 160
g27 Výstup vzduchu volit.	Jmenovitá světlost	DN 160
i43 Kryt výrobního otvoru		

Rozměry a přípojky

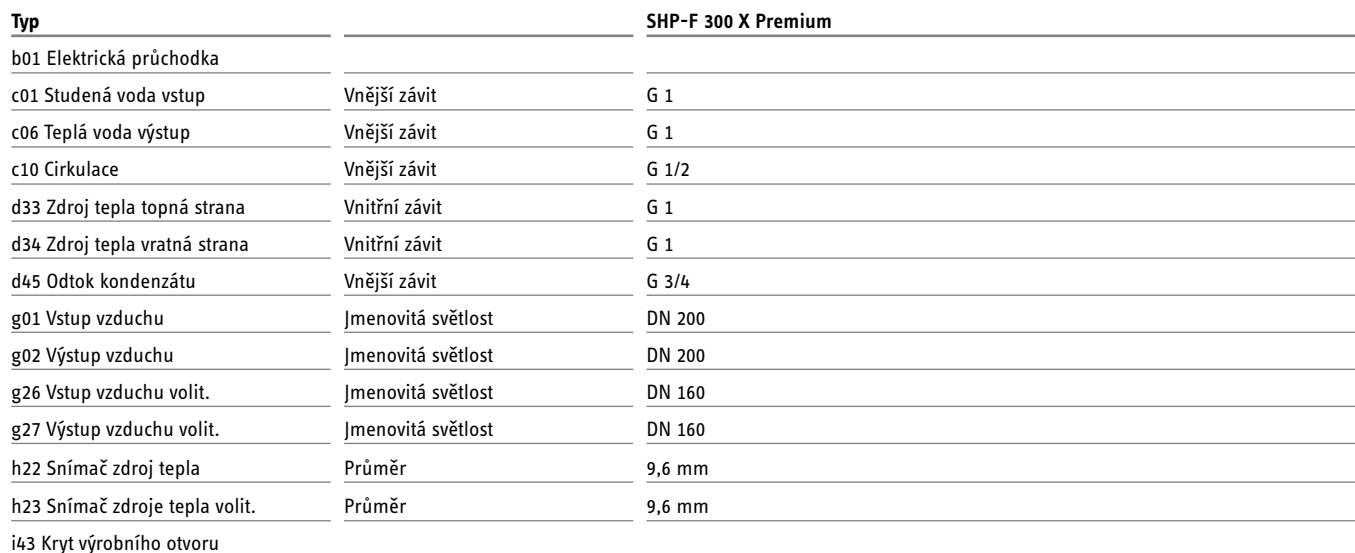
SHP-F Premium

SHP-F 300 Premium



Typ		SHP-F 300 Premium
b01 Elektrická průchodka		
c01 Studená voda vstup	Vnější závit	G 1
c06 Teplá voda výstup	Vnější závit	G 1
c10 Cirkulace	Vnější závit	G 1/2
d45 Odtok kondenzátu	Vnější závit	G 3/4
g01 Vstup vzduchu	Jmenovitá světlost	DN 200
g02 Výstup vzduchu	Jmenovitá světlost	DN 200
g26 Vstup vzduchu volit.	Jmenovitá světlost	DN 160
g27 Výstup vzduchu volit.	Jmenovitá světlost	DN 160
i43 Kryt výrobního otvoru		

SHP-F 300 X Premium



Technologie pro vaše pohodlí

Váš odborný partner

Novinky a zajímavosti o našich produktech najdete na
www.stiebel-eltron.cz nebo u svého místního odborného partnera.

STIEBEL ELTRON spol. s r. o.
Dopraváků 749/3 | 184 00 Praha 8 | Česká republika
info@stiebel-eltron.cz | www.stiebel-eltron.cz

Právní ustanovení | Správnost informací obsažených v tomto prospektu nemůže být i přes svědomité zpracování zaručena. Informace o zařízeních a jejich vlastnostech jsou nezávazné. V tomto prospektu popsané vlastnosti zařízení neplatí jako smluvní vlastnosti našich výrobků. Jednotlivé vlastnosti se mohou vzhledem k neustálému vývoji našich výrobků průběžně měnit. O aktuálně platných vlastnostech a parametrech zařízení se informujte, prosím, u našich odborných poradců. Obrázky zobrazují jen příklady použití a neslouží jako závazná dokumentace. Obrázky použité v prospektu obsahují také instalační prvky, příslušenství a doplňkové příslušenství, které nepatří k základnímu rozsahu dodávky. Chyby a technické změny jsou vyhrazeny.